

ОПИСАНИЕ МЕСТОПОЛОЖЕНИЯ ГРАНИЦ

Публичный сервитут в целях строительства, реконструкции, эксплуатации, капитального ремонта объекта электросетевого хозяйства по титулу :«Реконструкция ВЛ-10 кВ направлением ПС626/403 Мишутино-ТП45/403 от оп.42 до оп.43 (переустройство линии с изменением трассы прокладки) для освобождения земельного участка заявителя, МО, г. о. Павлово-Посадский, д. Евсеево, д. 33 Г, 50:17:0021717:1408»

(наименование объекта, местоположение границ которого описано (далее - объект))

Раздел 1

Сведения об объекте		
№ п/п	Характеристики объекта	Описание характеристик
1	2	3
1	Местоположение объекта	Московская область, Павлово-Посадский г.о., Рахманово д КК 50:17:0021717
2	Площадь объекта ± величина погрешности определения площади ($P \pm \Delta P$)	2 202 м ² ± 16 м ²
3	Иные характеристики объекта	Вид объекта по документу: Публичный сервитут в целях строительства, реконструкции, эксплуатации, капитального ремонта объекта электросетевого хозяйства по титулу :«Реконструкция ВЛ-10 кВ направлением ПС626/403 Мишутино-ТП45/403 от оп.42 до оп.43 (переустройство линии с изменением трассы прокладки) для освобождения земельного участка заявителя, МО, г. о. Павлово-Посадский, д. Евсеево, д. 33 Г, 50:17:0021717:1408»

Раздел 2

Сведения о местоположении границ объекта

1. Система координат МСК-50 (Зона 2)

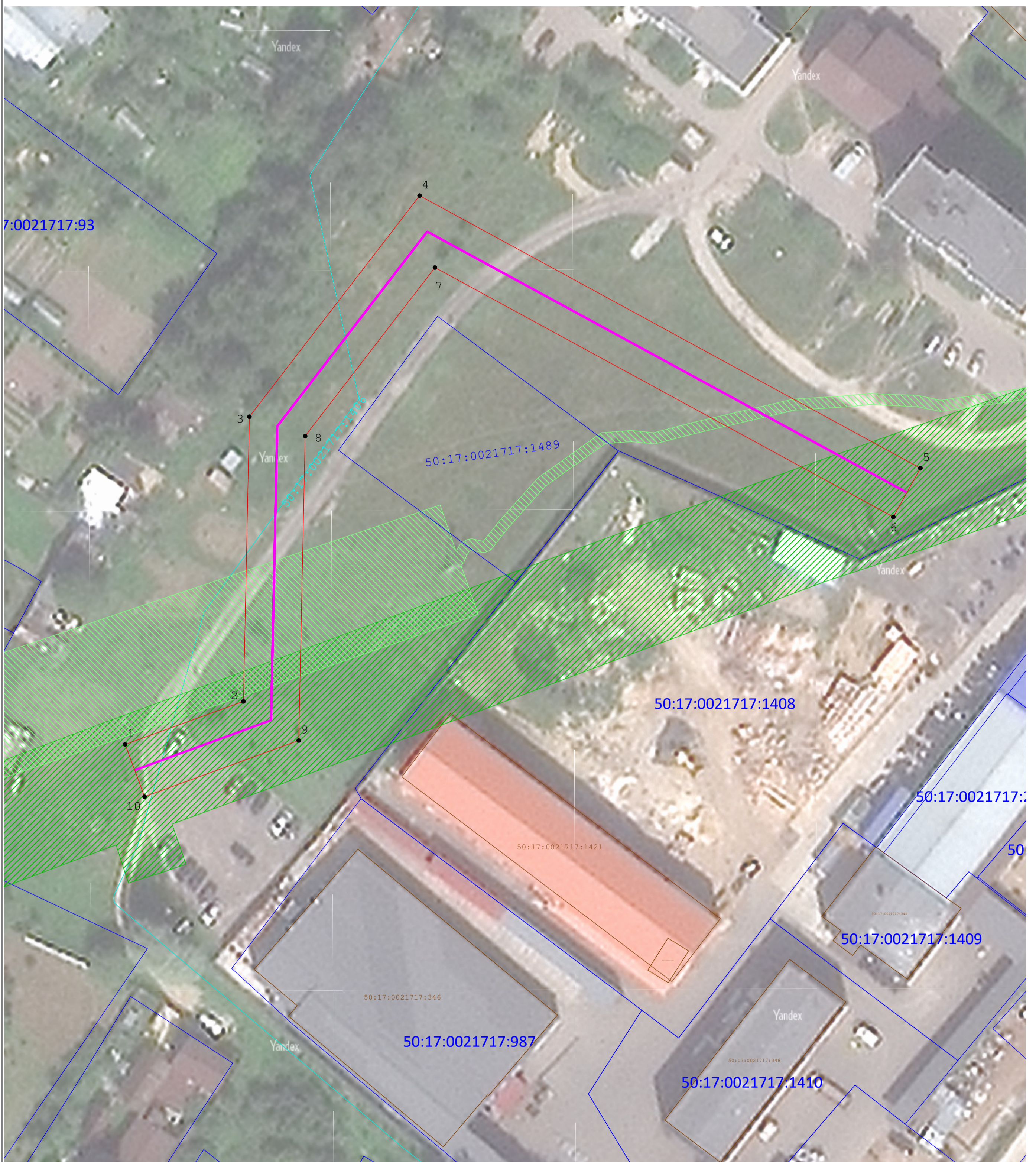
2. Сведения о характерных точках границ объекта

Обозначение характерных точек границ	Координаты, м		Метод определения координат характерной точки	Средняя квадратическая погрешность положения характерной точки (Mt), м	Описание обозначения точки на местности (при наличии)
	X	Y			
1	2	3	4	5	6
1	468 216,24	2 263 901,31	Аналитический метод	0,10	—
2	468 223,97	2 263 922,36	Аналитический метод	0,10	—
3	468 275,11	2 263 923,43	Аналитический метод	0,10	—
4	468 314,83	2 263 953,74	Аналитический метод	0,10	—
5	468 265,87	2 264 042,91	Аналитический метод	0,10	—
6	468 257,11	2 264 038,09	Аналитический метод	0,10	—
7	468 301,92	2 263 956,47	Аналитический метод	0,10	—
8	468 271,64	2 263 933,36	Аналитический метод	0,10	—
9	468 216,94	2 263 932,21	Аналитический метод	0,10	—
10	468 206,85	2 263 904,76	Аналитический метод	0,10	—
1	468 216,24	2 263 901,31	Аналитический метод	0,10	—

3. Сведения о характерных точках части (частей) границы объекта









1	2	3	4	5	6
—	—	—	—	—	—

Раздел 4
План границ объекта



Масштаб 1:500

Используемые условные знаки и обозначения:

-  - существующая часть границы, имеющаяся в ЕГРН, сведения о которой достаточны для определения ее местоположения
-  - кадастровый номер земельного участка
-  - Газопровод высокого давления
-  - Охранная зона ЛЭП 10 кВ фидер 104 ПС-626 с отпайками
-  - Охранная зона ЛЭП 10 кВ фидер 403 ПС-626 с отпайками
-  - вновь образованная часть границ, сведения о которой достаточны для определения ее местоположения
-  - характерная точка границ, сведения о которой позволяют однозначно определить ее положение на местности
-  - проектное местоположение инженерного сооружения

Подпись _____ Дата « ____ » _____ 20 ____ г.

Место для оттиска печати (при наличии) лица, составившего описание местоположения границ объекта