

ОПИСАНИЕ МЕСТОПОЛОЖЕНИЯ ГРАНИЦ

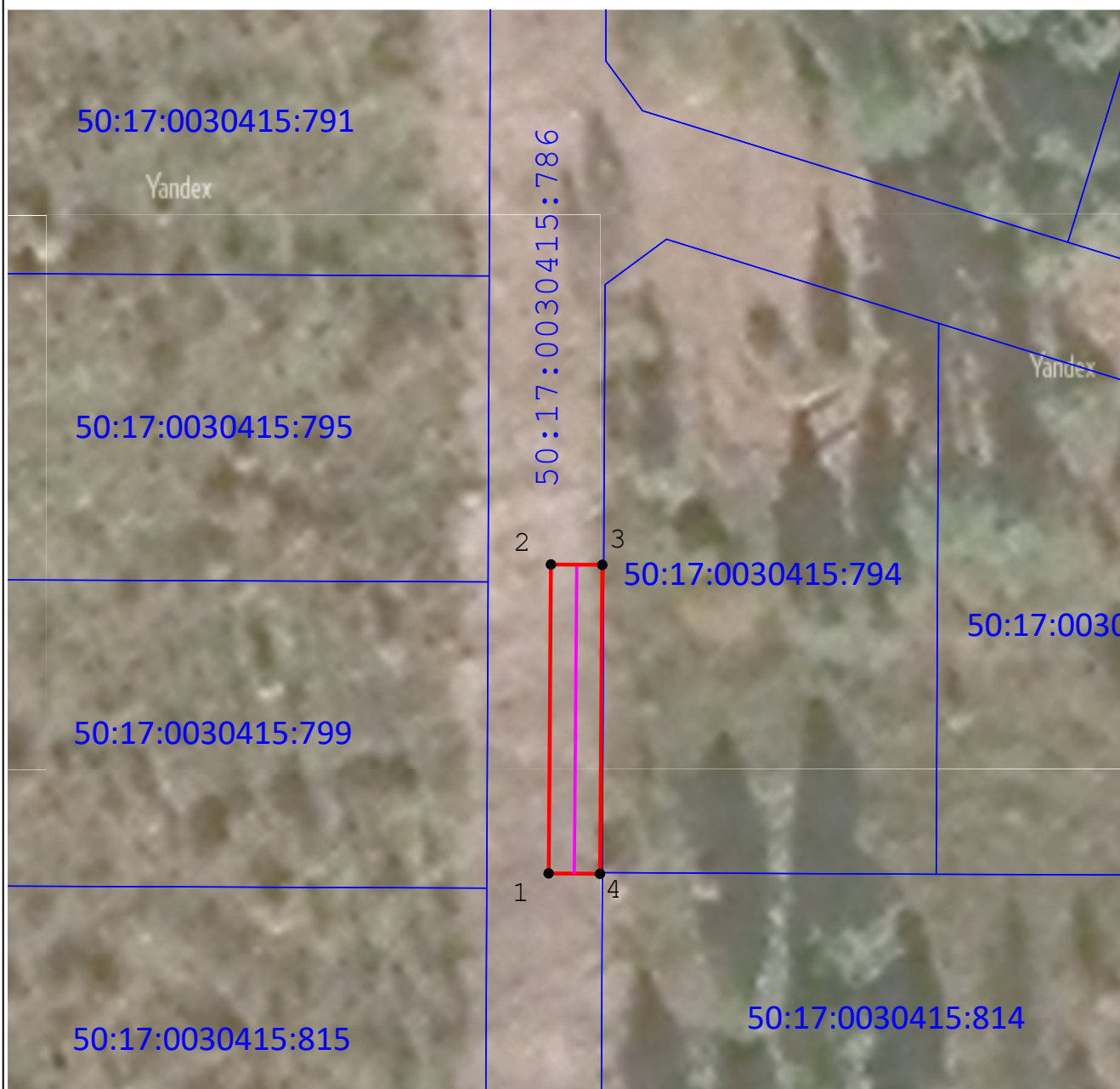
Публичный сервитут в целях строительства объекта электросетевого хозяйства по титулу :«Строительство ВЛИ-0,38 кВ от опоры, сооруж. по дог. № В8-25-302-151481(465748) от 16.10.2025 КТП-631-ГРИБАНОВО-18 ПС Павлово № 356, МО, г/о Павловский Посад, д. Грибаново, 50:17:0030415:795»

(наименование объекта, местоположение границ которого описано (далее - объект)

Раздел 1






Сведения об объекте		
№ п/п	Характеристики объекта	Описание характеристик
1	2	3
1	Местоположение объекта	Московская область, Павловский Посад г, Грибанино д., КК№50:17:0030415, КН№50:17:0030415:786
2	Площадь объекта ± величина погрешности определения площади (Р ± ΔР)	96 м ² ± 7 м ²
3	Иные характеристики объекта	Вид объекта по документу: Публичный сервитут в целях строительства объекта электросетевого хозяйства по титулу :«Строительство ВЛИ-0,38 кВ от опоры, сооруж. по дог. № В8-25-302-151481(465748) от 16.10.2025 КТП-631-ГРИБАНОВО-18 ПС Павлово № 356, МО, г/о Павловский Посад, д. Грибаново, 50:17:0030415:795»

Раздел 4
План границ объекта



Масштаб 1:500

Используемые условные знаки и обозначения:

-  - существующая часть границы, имеющаяся в ЕГРН, сведения о которой достаточны для определения ее местоположения
-  - кадастровый номер земельного участка
-  - вновь образованная часть границ, сведения о которой достаточны для определения ее местоположения
-  - характерная точка границ, сведения о которой позволяют однозначно определить ее положение на местности
-  - проектное местоположение инженерного сооружения ВЛ-0,4 кВ

Подпись _____ Дата « ____ » _____ 20 ____ г.

Место для оттиска печати (при наличии) лица, составившего описание местоположения границ объекта