

## ОПИСАНИЕ МЕСТОПОЛОЖЕНИЯ ГРАНИЦ

*Публичный сервитут в целях строительства объекта электросетевого хозяйства по титулу :«  
Строительство ВЛИ-0,38кВ от оп. 46 Ф-1 от ВЛИ-0,4 кВ ТП-209 Казанское ПС Павлово № 356, МО, г/о  
Павлово-Посадский, с. Казанское, д. 112-А, 50:17:0030104:937»*

(наименование объекта, местоположение границ которого описано (далее - объект)

### Раздел 1

#### Сведения об объекте

| Сведения об объекте |   |  |
|---------------------|---|--|
| № п/п               | Характеристики объекта  | Описание характеристик   |
| 1                   | 2   | 3  |
| 1                   | Местоположение объекта  | Московская область, Павловский Посад г, Казанское с.<br>КК№50:17:0030104   |
| 2                   | Площадь объекта ± величина погрешности определения площади (Р ± ΔР) | 882 м <sup>2</sup> ± 10 м <sup>2</sup>   |
| 3                   | Иные характеристики объекта   | Вид объекта по документу: Публичный сервитут в целях строительства объекта электросетевого хозяйства по титулу :«<br>Строительство ВЛИ-0,38кВ от оп. 46 Ф-1 от ВЛИ-0,4 кВ ТП-209<br>Казанское ПС Павлово № 356, МО, г/о Павлово-Посадский, с.<br>Казанское, д. 112-А, 50:17:0030104:937» |

**Раздел 2**

**Сведения о местоположении границ объекта**

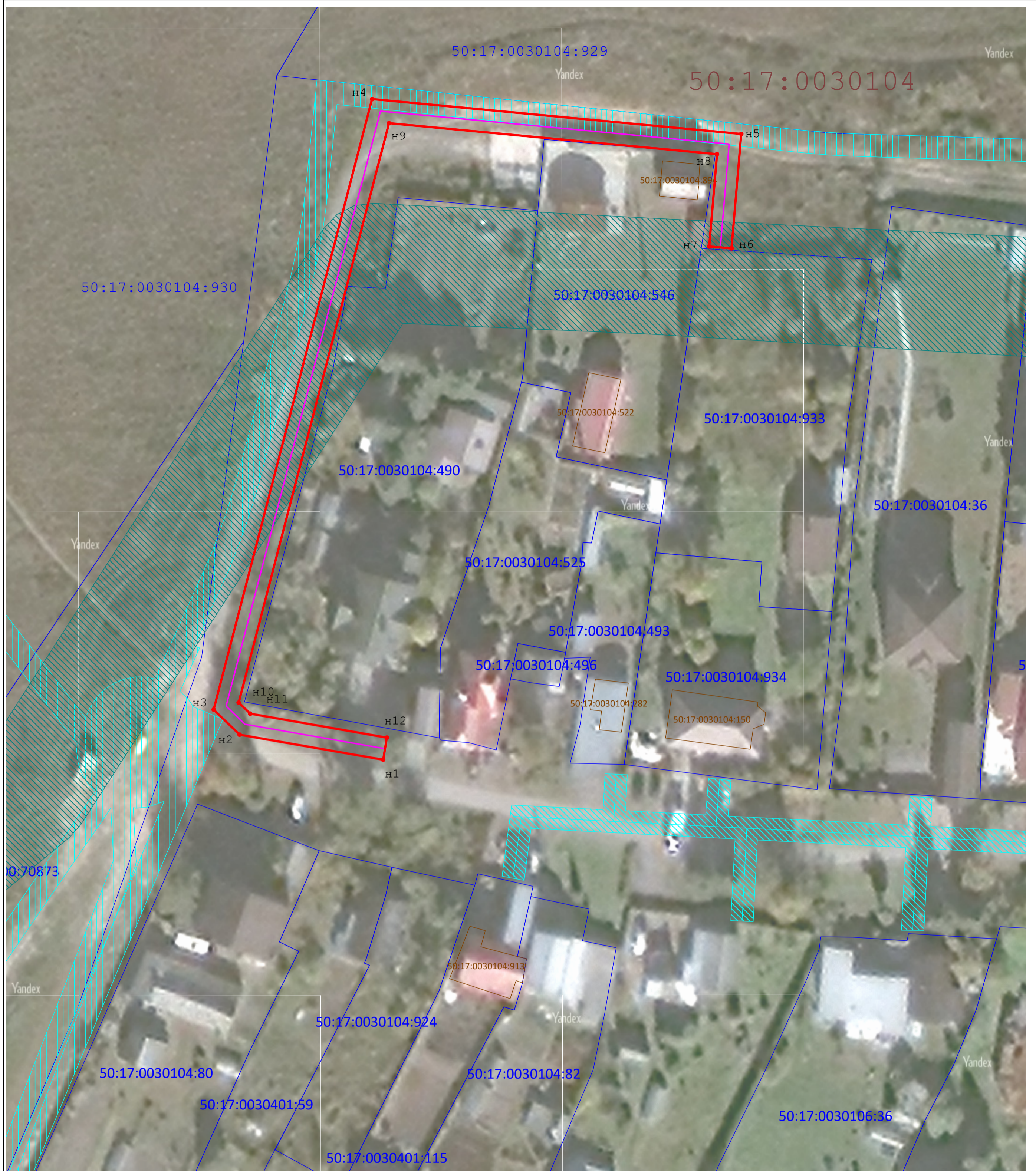
**1. Система координат** МСК-50(Зона 2)

**2. Сведения о характерных точках границ объекта**

| Обозначение<br>характерных<br>точек<br>границ                          | Координаты, м |              | Метод определения<br>координат характерной<br>точки | Средняя<br>квадратическая<br>погрешность<br>положения<br>характерной<br>точки (Mt), м | Описание<br>обозначения точки<br>на местности (при<br>наличии) |
|--|---------------|--------------|---|---|--|
|  | X             | Y            |   |   |  |
| <b>1</b>   | <b>2</b>      | <b>3</b>     | <b>4</b>  | <b>5</b>  | <b>6</b>   |
| н1   | 466 729,26    | 2 254 074,57 | Аналитический метод                                 | 0,10  | —  |
| н2   | 466 733,73    | 2 254 048,96 | Аналитический метод                                 | 0,10  | —  |
| н3   | 466 738,19    | 2 254 044,33 | Аналитический метод                                 | 0,10  | —  |
| н4   | 466 847,07    | 2 254 072,59 | Аналитический метод                                 | 0,10  | —  |
| н5   | 466 840,86    | 2 254 138,46 | Аналитический метод                                 | 0,10  | —  |
| н6   | 466 820,45    | 2 254 136,73 | Аналитический метод                                 | 0,10  | —  |
| н7   | 466 820,79    | 2 254 132,74 | Аналитический метод                                 | 0,10  | —  |
| н8   | 466 837,26    | 2 254 134,14 | Аналитический метод                                 | 0,10  | —  |
| н9   | 466 842,78    | 2 254 075,61 | Аналитический метод                                 | 0,10  | —  |
| н10  | 466 739,44    | 2 254 048,79 | Аналитический метод                                 | 0,10  | —  |
| н11  | 466 737,46    | 2 254 050,86 | Аналитический метод                                 | 0,10  | —  |
| н12  | 466 733,20    | 2 254 075,24 | Аналитический метод                                 | 0,10  | —  |
| н1   | 466 729,26    | 2 254 074,57 | Аналитический метод                                 | 0,10  | —  |
| <b>3. Сведения о характерных точках части (частей) границы объекта</b> |               |              |   |   |  |
| <b>1</b>   | <b>2</b>      | <b>3</b>     | <b>4</b>  | <b>5</b>  | <b>6</b>   |
| —  | —             | —            | —   | —   | —  |











Раздел 4  
План границ объекта



Масштаб 1:500

Используемые условные знаки и обозначения:

-  - существующая часть границы, имеющаяся в ЕГРН, сведения о которой достаточны для определения ее местоположения
-  50:17:0030104:933 - кадастровый номер земельного участка
-  50:17:0030104 - обозначение кадастрового квартала
-  - вновь образованная часть границ, сведения о которой достаточны для определения ее местоположения
-  Н1 - характерная точка границ, сведения о которой позволяют однозначно определить ее положение на местности
-  - проектное местоположение инженерного сооружения ВЛ-0,4 кВ
-  - Охранная зона объекта электросетевого хозяйства: ЛЭП 6 кВ фидер 4 ПС-356 с
-  - Охранная зона подземного газопровода

Подпись \_\_\_\_\_ Дата « \_\_\_\_ » \_\_\_\_\_ 20 \_\_\_\_ г.

Место для оттиска печати (при наличии) лица, составившего описание местоположения границ объекта