

Утверждена

Администрацией Павлово-Посадского городского округа

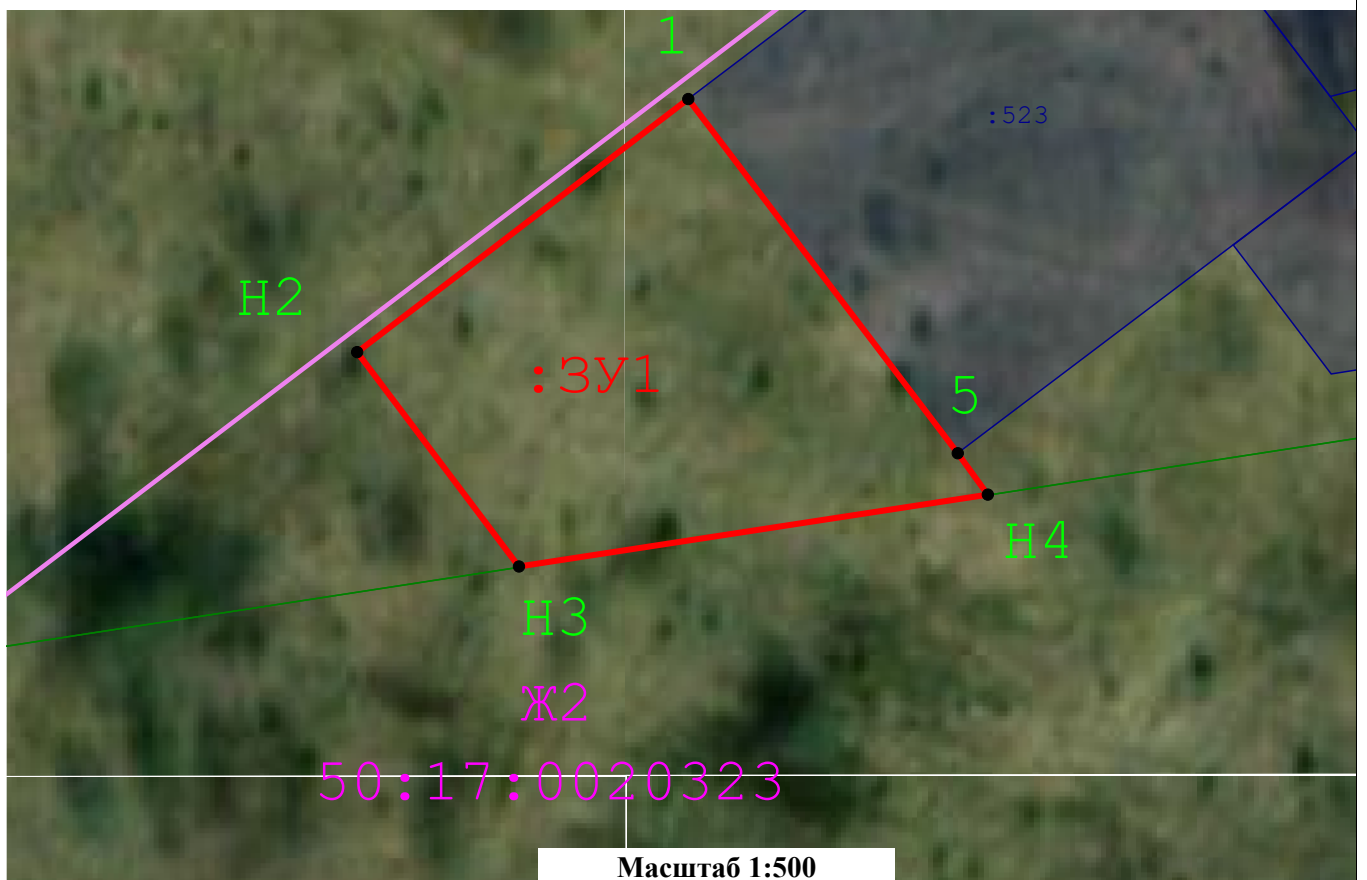
(наименование документа об утверждении, включая наименования органов государственной власти или органов местного самоуправления, принявших решение об утверждении схемы или подписавших соглашение о перераспределении земельных участков)

от _____ № _____





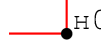

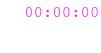

Схема расположения земельного участка или земельных участков на кадастровом плане территории

Система координат: МСК50 зона 2	
Условный номер земельного участка	:3У1
Площадь земельного участка	700 м ²

Обозначение характерных точек границ	Координаты		Обозначение характерных точек границ	Координаты	
	X	Y		X	Y
1	472 140,76	2 257 296,19	Н4	472 114,54	2 257 316,00
Н2	472 123,98	2 257 274,29	5	472 117,28	2 257 314,01
Н3	472 109,77	2 257 284,99	1	472 140,76	2 257 296,19



Условные обозначения:

-  - границы земельных участков, установленные по результатам межевания в соответствии с данными ЕГРН
-  - граница образуемого земельного участка, сведения о которой достаточны для определения ее местоположения
-  - граница кадастрового квартала
-  - характерная точка границы, сведения о которой позволяют однозначно определить ее положение на местности
-  - образуемая точка, сведения о которой достаточны для определения ее местоположения
-  - здание, строение, объект капитального строительства - объект искусственного происхождения, облегчающий ориентирование на местности и его кадастровый номер
-  - номер кадастрового квартала
-  - кадастровый номер существующего земельного участка