

Утверждена

(наименование документа об утверждении, включая

наименования органов государственной власти или

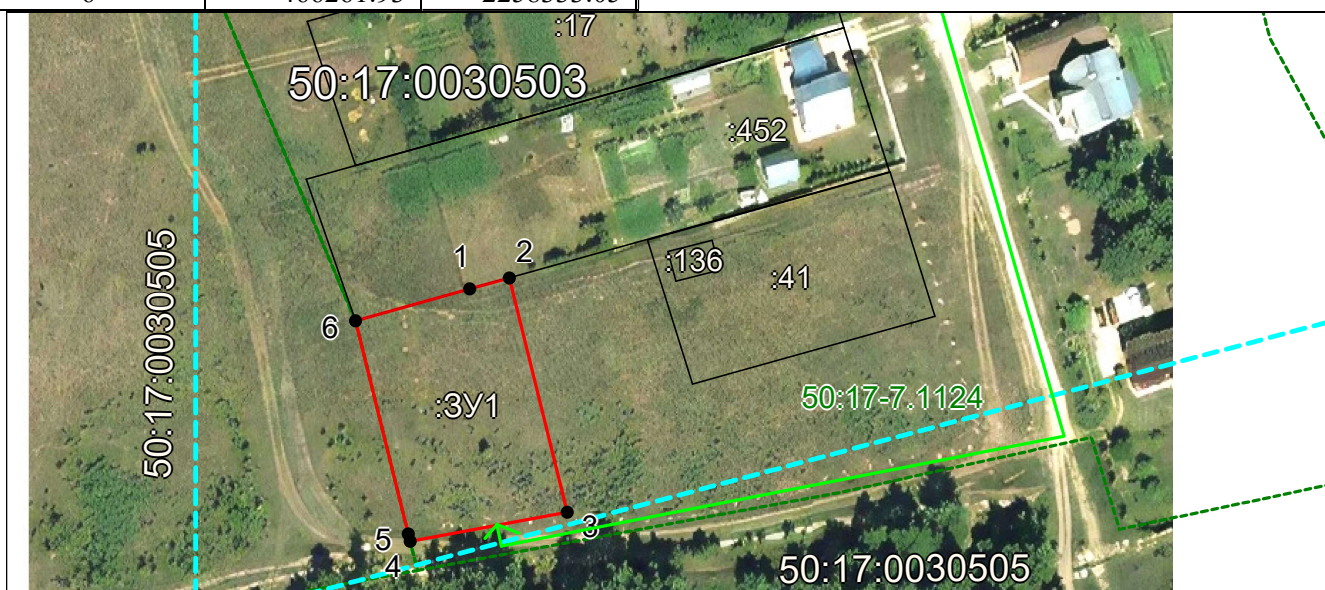
органов местного самоуправления, принявших
решение об утверждении схемы или подписавших
соглашение о перераспределении земельных участков)

от _____ № _____

Схема расположения земельного участка или земельных участков на кадастровом плане территории

Условный номер земельного участка :3У1 <small>(указывается в случае, если предусматривается образование двух и более земельных участков)</small>		
Площадь земельного участка 1476 м² <small>(указывается проектная площадь образуемого земельного участка, вычисленная с использованием федеральной государственной географической информационной системы, обеспечивающей функционирование национальной системы пространственных данных, которой является федеральная государственная географическая информационная система "Единая цифровая платформа "Национальная система пространственных данных" (далее - информационная система), или иных технологических и программных средств с округлением до 1 квадратного метра. Указанное значение площади земельного участка может быть уточнено при проведении кадастровых работ не более чем на десять процентов)</small>		
Обозначение характерных точек границ	Координаты, м <small>(указывается в случае подготовки схемы расположения земельного участка с использованием информационной системы или иных технологических и программных средств. Значения координат, полученные с использованием указанных технологических и программных средств, указываются с округлением до 0,01 метра)</small>	
	X	Y
1	2	3
6	466261.93	2258333.05

1	2	3
1	466268.27	2258355.75
2	466270.45	2258363.60
3	466223.89	2258375.13
4	466218.13	2258343.91
5	466219.58	2258343.54
6	466261.93	2258333.05



Система координат: МСК-50
Масштаб 1:1500

Условные обозначения:

- — граница образуемого земельного участка, 5 – номер поворотной точки образуемого участка;
- — граница учтенного земельного участка, :41 – обозначение учтенного участка;
- - - — граница кадастрового квартала,
- — характерная точка границы земельного участка.
- 50:17-7.1124 — реестровой номер территориальной зоны, в которой расположен образуемый участок
- - - - - — граница территориальной зоны
- — обозначение доступа к образуемому участку от земель общего пользования