

Утверждена

(наименование документа об утверждении, включая наименования органов государственной власти или

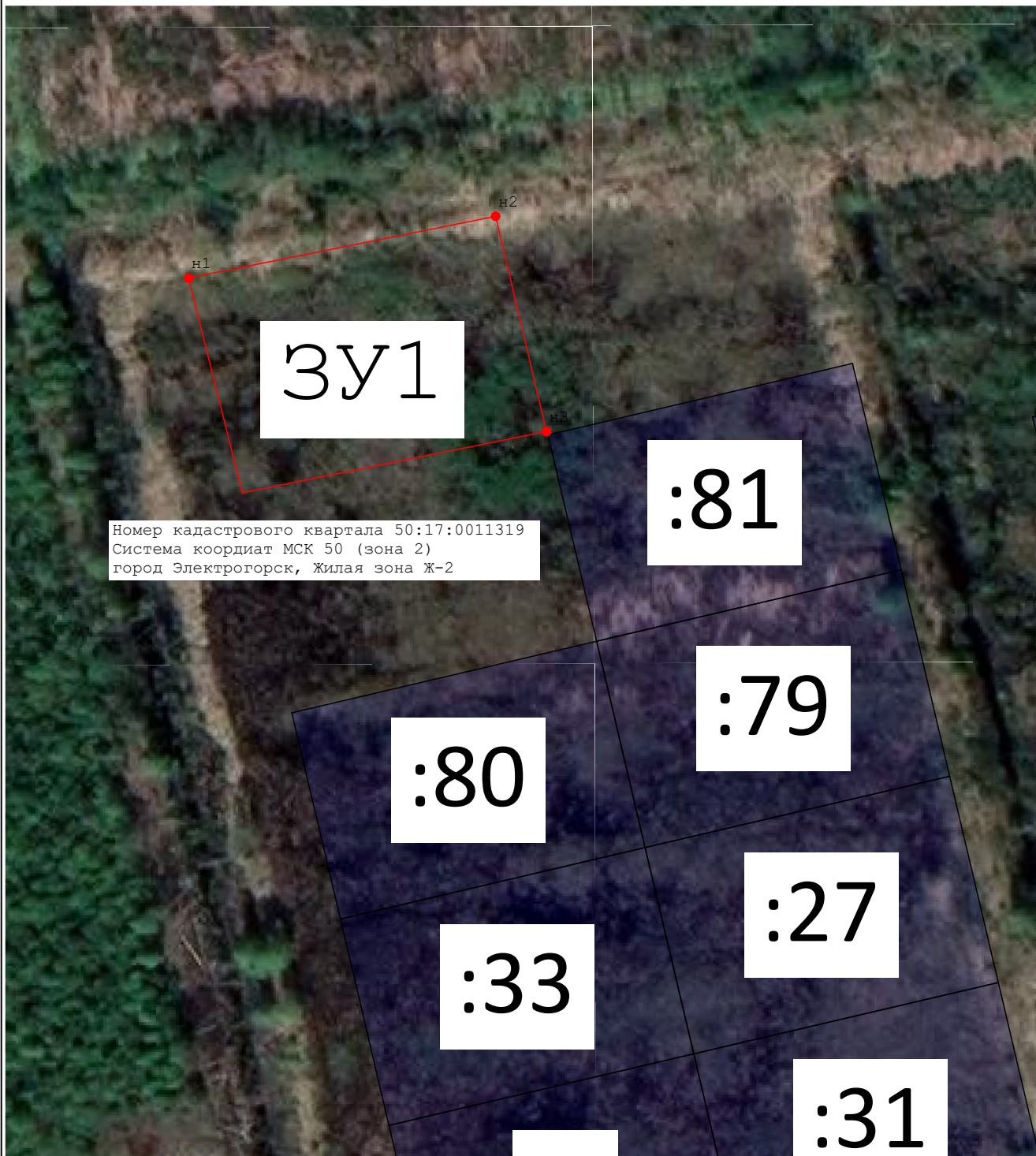
органов местного самоуправления, принявших решение об утверждении схемы или

подписавших соглашение о перераспределении земельных участков)

от _____ № _____




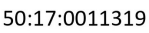

Схема расположения земельного участка или земельных участков на кадастровом плане территории

Площадь земельного участка _____ 1 244 м²		
<small>(указывается проектная площадь образуемого земельного участка, вычисленная с использованием технологических и программных средств, в том числе размещенных на официальном сайте федерального органа исполнительной власти, уполномоченного Правительством Российской Федерации на осуществление государственного кадастрового учета, государственной регистрации прав, ведение Единого государственного реестра недвижимости и предоставление сведений, содержащихся в Едином государственном реестре недвижимости, в информационно-телекоммуникационной сети "Интернет" (далее - официальный сайт), с округлением до 1 квадратного метра. Указанное значение площади земельного участка может быть уточнено при проведении кадастровых работ не более чем на десять процентов)</small>		
Обозначение характерных точек границ	Координаты, м	
	<small>(указываются в случае подготовки схемы расположения земельного участка с использованием технологических и программных средств, в том числе размещенных на официальном сайте. Значения координат, полученные с использованием указанных технологических и программных средств, указываются с округлением до 0,01 метра)</small>	
	Х	
	У	
1	2	3
н1	483 167,04	2 267 445,72
н2	483 175,36	2 267 486,92
н3	483 146,42	2 267 493,74
н4	483 138,17	2 267 452,91
н1	483 167,04	2 267 445,72



Масштаб 1:800

Условные обозначения:

-  - Существующая часть границы, имеющиеся в ГКН сведения о которой достаточны для определения ее местоположения
-  - Вновь образованная часть границы, сведения о которой достаточны для определения ее местоположения
-  - Характерная точка границы земельного участка, сведения о которой отсутствуют в ЕГРН, местоположение которой определено при кадастровых работах (новая характерная точка)
-  - Обозначение кадастрового квартала
-  - Обозначение кадастрового номера земельного участка