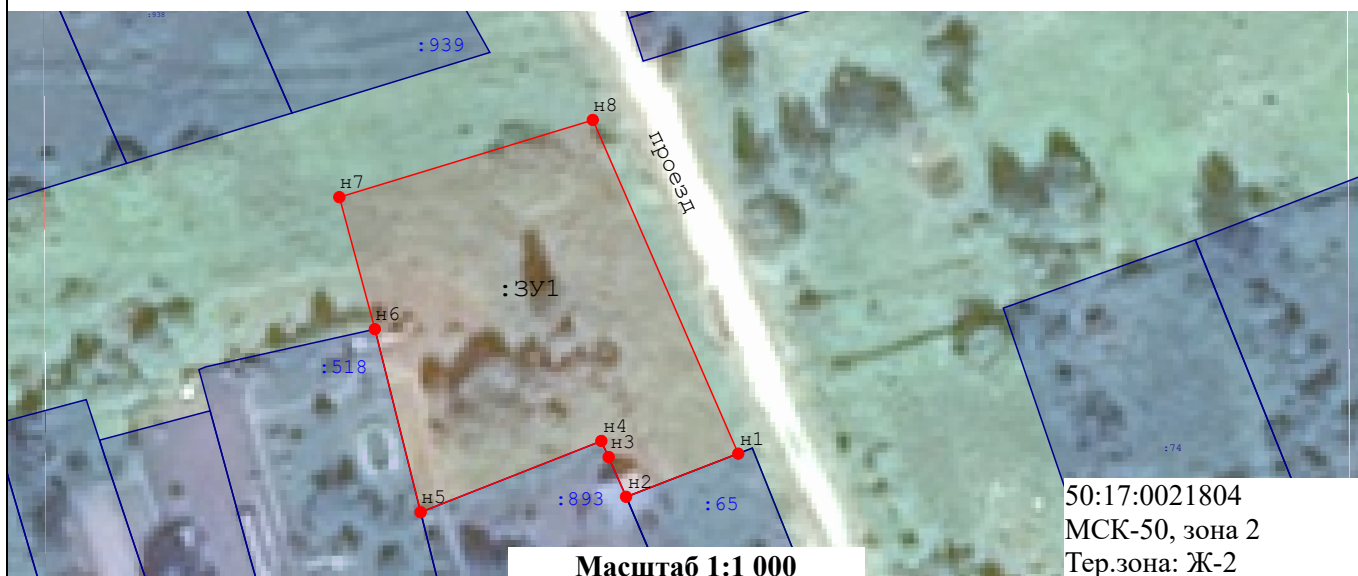


(наименование документа об утверждении, включая наименования органов государственной власти или органов местного самоуправления, принявших решение об утверждении схемы или подписавших соглашение о перераспределении земельных участков)

от _____ № _____

Схема расположения земельного участка или земельных участков на кадастровом плане территории

Система координат: МСК-50, зона 2					
Условный номер земельного участка			:ЗУ1		
(указывается в случае, если предусматривается образование двух и более земельных участков)					
Площадь земельного участка			1 717 м ²		
(указывается проектная площадь образуемого земельного участка, вычисленная с использованием технологических и программных средств, в том числе размещенных на официальном сайте федерального органа исполнительной власти, уполномоченного Правительством Российской Федерации на осуществление государственного кадастрового учета, государственной регистрации прав, ведение Единого государственного реестра недвижимости и предоставление сведений, содержащихся в Едином государственном реестре недвижимости, в информационно-телекоммуникационной сети "Интернет" (далее - официальный сайт), с округлением до 1 квадратного метра. Указанное значение площади земельного участка может быть уточнено при проведении кадастровых работ не более чем на десять процентов)					
Обозначение характерных точек границ	Координаты		Обозначение характерных точек границ	Координаты	
	(указываются в случае подготовки схемы расположения земельного участка с использованием технологических и программных средств, в том числе размещенных на официальном сайте. Значения координат, полученные с использованием указанных технологических и программных средств, указываются с округлением до 0,01 метра)			(указываются в случае подготовки схемы расположения земельного участка с использованием технологических и программных средств, в том числе размещенных на официальном сайте. Значения координат, полученные с использованием указанных технологических и программных средств, указываются с округлением до 0,01 метра)	
	X	Y		X	Y
н1	468 333,30	2 268 772,12	н6	468 349,84	2 268 724,05
н2	468 327,58	2 268 757,28	н7	468 367,37	2 268 719,35
н3	468 332,85	2 268 754,98	н8	468 377,62	2 268 752,88
н4	468 334,99	2 268 754,01	н1	468 333,30	2 268 772,12
н5	468 325,52	2 268 730,11			



Условные обозначения:

- - Вновь образованная часть границы, сведения о которой достаточны для определения её местоположения
- - Граница кадастрового квартала
- Образующая точка, сведения о которой позволяют однозначно определить её местоположение
- :ЗУ1 - Образующий земельный участок и его обозначение
- Граница ОКС
- :355 - Земельный участок, включенный в ЕГРН, и его кадастровый номер
- - Граница территориальной зоны