

Приложение
к постановлению Администрации
Павлово-Посадского городского округа
Московской области
от 30 октября 2023 № 44



ОПИСАНИЕ МЕСТОПОЛОЖЕНИЯ ГРАНИЦ

Публичный сервитут в целях размещения линейного объекта системы газоснабжения-«Газопровод низкого давления $P \leq 0,003$ МПа»

(наименование объекта, местоположение границ которого описано (далее - объект))

Раздел 1

Сведения об объекте

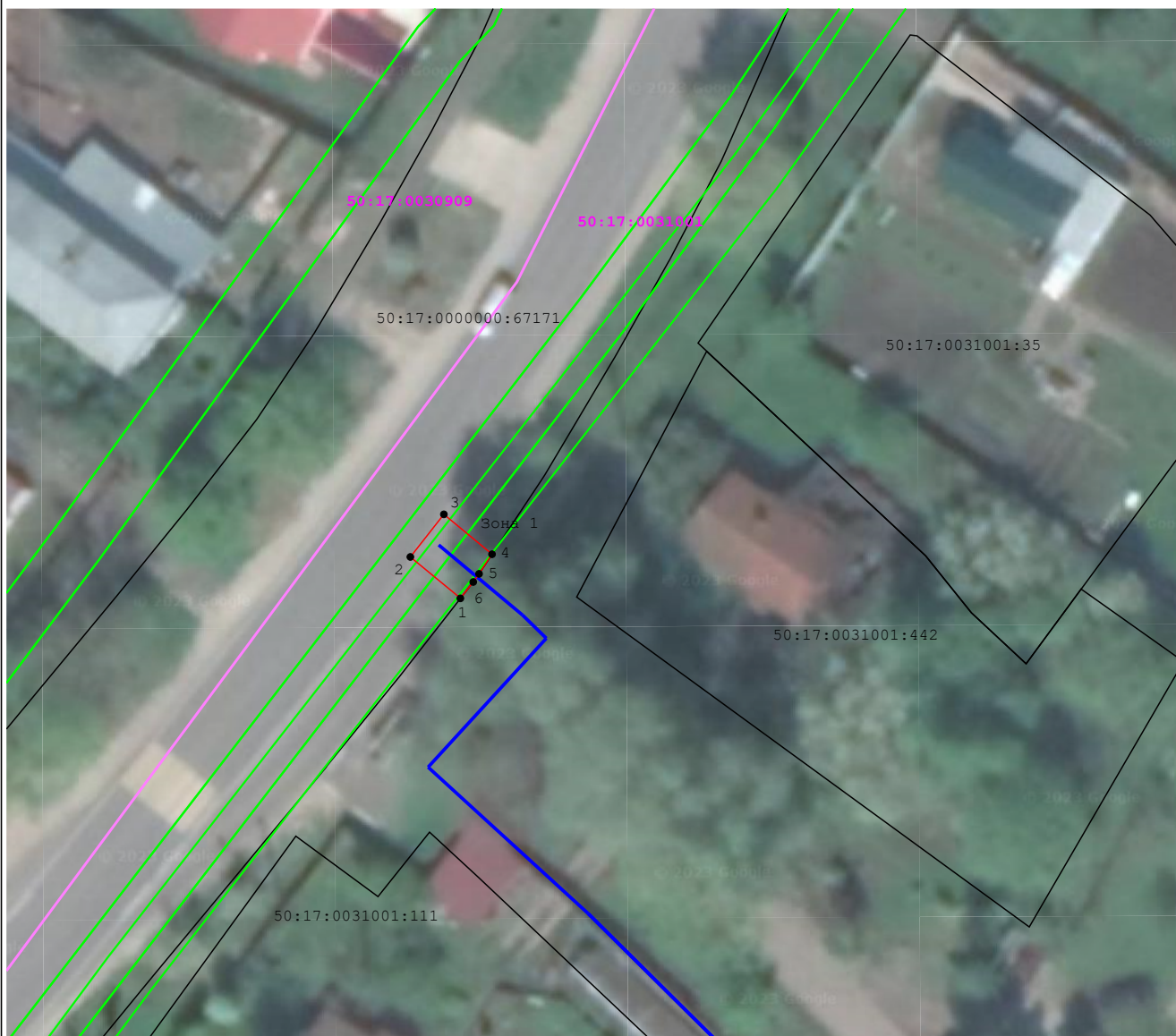
№ п/п	Характеристики объекта	Описание характеристик
1	2	3
1	Местоположение объекта	Московская область, р-н Павлово-Посадский
2	Площадь объекта \pm величина погрешности определения площади ($P \pm \Delta P$)	$19 \text{ м}^2 \pm 2 \text{ м}^2$
3	Иные характеристики объекта	

Раздел 2

Сведения о местоположении границ объекта








1. Система координат МСК-50, зона 2					
2. Сведения о характерных точках границ объекта					
Обозначение характерных точек границ	Координаты, м		Метод определения координат характерной точки	Средняя квадратическая погрешность положения характерной точки (Mt), м	Описание обозначения точки на местности (при наличии)
	X	Y			
1	2	3	4	5	6
1	459 149,43	2 267 972,82	Метод спутниковых геодезических измерений (определений)	0,10	—
2	459 152,49	2 267 969,12		0,10	
3	459 155,64	2 267 971,60		0,10	
4	459 152,69	2 267 975,16		0,10	
5	459 151,24	2 267 974,20		0,10	
6	459 150,64	2 267 973,77		0,10	
1	459 149,43	2 267 972,82		0,10	
3. Сведения о характерных точках части (частей) границы объекта					
1	2	3	4	5	6
—	—	—	—	—	—

Раздел 4
План границ объекта



Масштаб 1:500

Используемые условные знаки и обозначения:

-  - Существующие земельные участки по сведениям ЕГРН
-  - Границы публичного сервитута
-  - Характерная точка границ публичного сервитута
-  50:04:0080401:14 - Кадастровый номер земельного участка
-  - Проектное местоположение инженерного сооружения
-  50:14:0030417 - Обозначение кадастрового квартала
-  - Границы территориальной зоны и зоны с особыми условиями использования территорий

Подпись _____ Дата « 29 » марта 20 23 г.

Место для оттиска печати (при наличии) лица, составившего описание местоположения границ объекта



Прохождение границы		Описание прохождения границы
от точки	до точки	
1	2	3
—	—	—