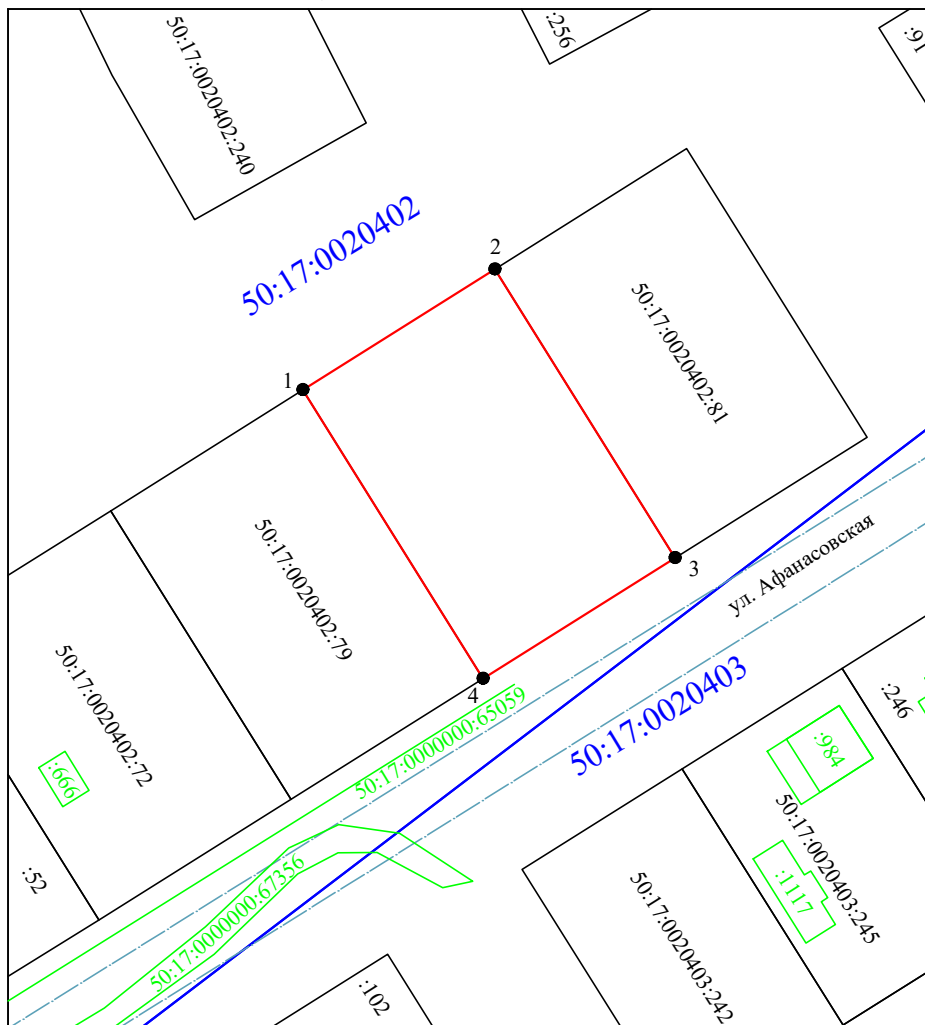


УТВЕРЖДЕНА
 Постановлением Администрации городского округа
 Павловский Посад Московской области
 от _____ № _____

**Схема расположения земельного участка
 на кадастровом плане территории**

Площадь земельного участка 1350 кв.м.



Обозначение характерных точек границ	Координаты, м	
	X	Y
1	472917,16	2258089,67
2	472933,12	2258115,06
3	472894,96	2258138,90
4	472878,99	2258113,50
1	472917,16	2258089,67

Масштаб 1:1000
 Система координат МСК-50

Условные обозначения:

- - вновь образованная часть границы земельного участка
- - земли общего пользования (проезд)
- **50:17:0030109** - номер кадастрового квартала
- - граница кадастрового квартала
- - граница ОКС, сведения о которой содержатся в ЕГРН
- - граница земельного участка, сведения о которой содержатся в ЕГРН
- 50:17-6.165 - граница ЗОУИТ
- 50:17-7.15 - территориальная зона