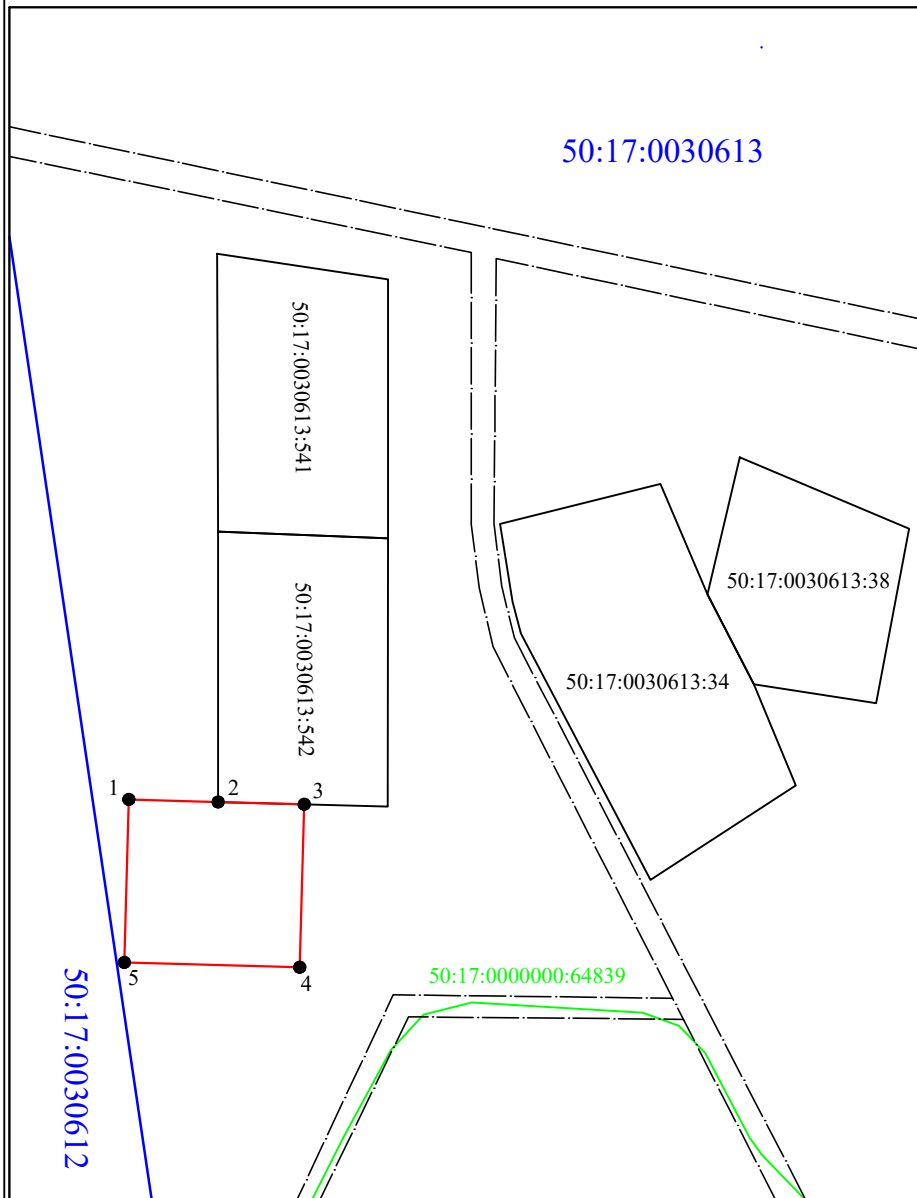


УТВЕРЖДЕНА
 Постановлением Администрации городского округа
 Павловский Посад Московской области
 от _____ № _____

**Схема расположения земельного участка
 на кадастровом плане территории**

Площадь земельного участка 500 кв.м.



Обозначение характерных точек границ	Координаты, м	
	X	Y
1	452574,08	2266231,74
2	452573,75	2266243,56
3	452573,44	2266254,94
4	452551,90	2266254,35
5	452552,54	2266231,15
1	452574,08	2266231,74

Масштаб 1:1000

Система координат МСК-50

Условные обозначения:

- - вновь образованная часть границы земельного участка
- - - - - - земли общего пользования (проезд)
- **50:17:0030109** - номер кадастрового квартала
- - граница кадастрового квартала
- - - - - - граница земельного участка подлежащего перераспределению
- - граница ОКС, сведения о которой содержатся в ЕГРН
- - граница земельного участка, сведения о которой содержатся в ЕГРН