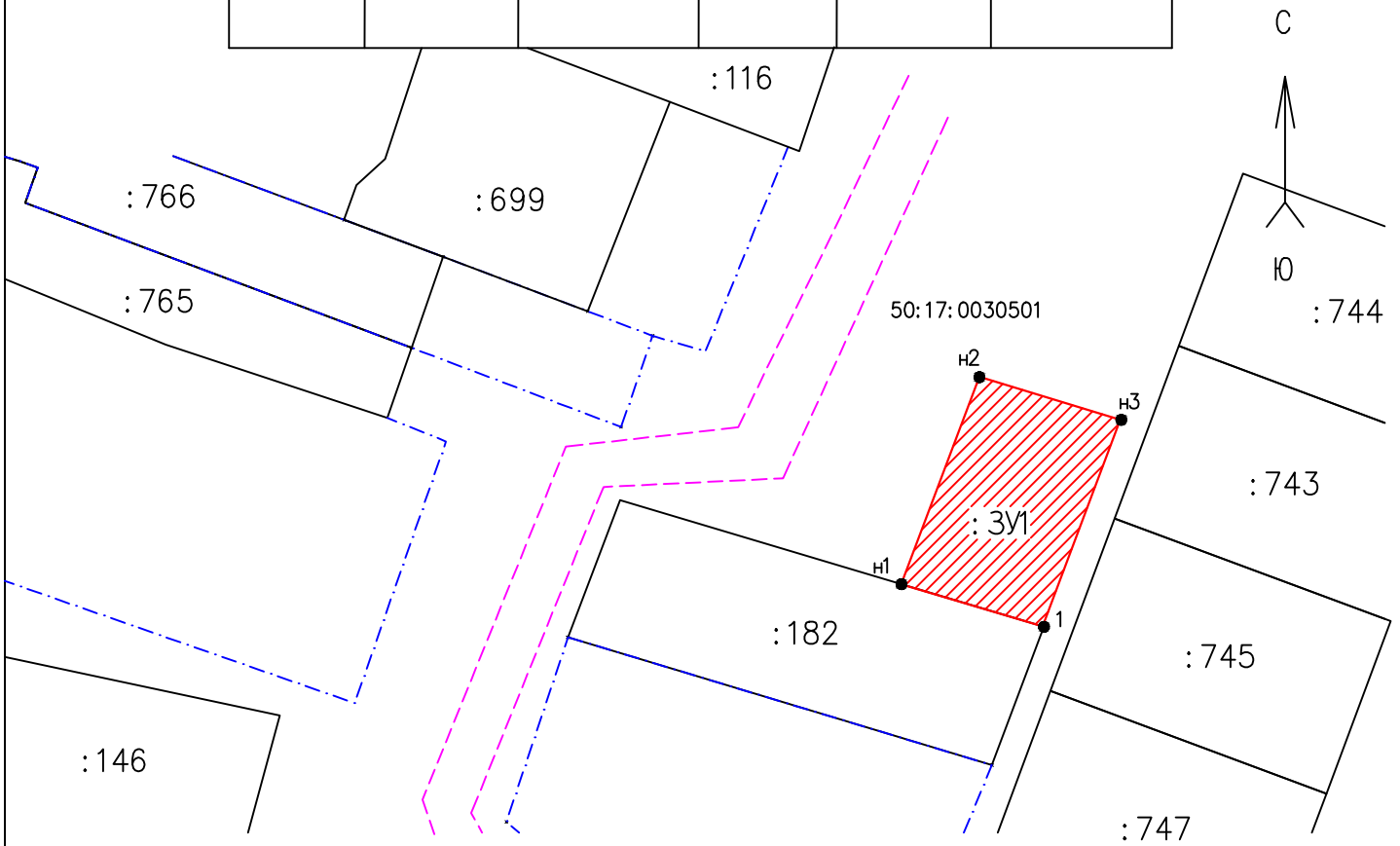


СХЕМА РАСПОЛОЖЕНИЯ ЗЕМЕЛЬНОГО УЧАСТКА НА КАДАСТРОВОМ ПЛАНЕ ТЕРРИТОРИИ







Адрес земельного участка: Российская Федерация, Московская область, городской округ Павловский Посад,
д. Фатеево

Условный номер земельного участка _____					
Площадь земельного участка 600 кв.м.					
Обозначение характерных точек границ	Координаты, м		Обозначение характерных точек границ	Координаты, м	
	X	Y		X	Y
1	2	3	1	2	3
1	467652.22	2260485.65	н3	467680.29	2260496.22
н1	467657.95	2260466.46	1	467652.22	2260485.65
н2	467686.12	2260477.08			



Условные обозначения:

М 1:1000

-  Существующая часть границы, имеющиеся в ЕГРН сведения о которой достаточны для определения ее местоположения
-  вновь образованная часть границы, сведения о которой достаточны для определения ее местоположения
-  Характерная точка границы, сведения о которой позволяют однозначно определить ее положение на местности
- 1 Номер существующей характерной точки
- н1 Номер новой характерной точки
- :3У1 Обозначение образуемого земельного участка
- :182 Кадастровый номер земельного участка
- 50:17:0030501 Номер кадастрового квартала
-  Граница образуемого земельного участка
-  Граница земельного участка по фактическому пользованию
-  Грунтовая дорога