

Приложение №2

Утверждено

Постановлением Администрации городского округа Павловский Посад Московской области от 28.01.2021 2021 № 89



**ОПИСАНИЕ МЕСТОПОЛОЖЕНИЯ ГРАНИЦ**

*Зона публичного сервитута объекта «Газораспределительные сети деревни Заозерье», кадастровый номер 50:17:0000000:7733*

(наименование объекта, местоположение границ которого описано (далее - объект))

**Раздел 1**

**Сведения об объекте**

№ п/п	Характеристики объекта	Описание характеристик
1	2	3
1	Местоположение объекта	Московская область, Городской округ Павловский Посад, Заозерье д
2	Площадь объекта ± величина погрешности определения площади (P ± ΔP)	7 510 м <sup>2</sup> ± 30 м <sup>2</sup>
3	Иные характеристики объекта	Вид объекта реестра границ: Зона с особыми условиями использования территории Содержание ограничений использования объектов недвижимости в пределах зоны или территории: Публичный сервитут, для целей размещения линейных объектов системы газоснабжения, их неотъемлемых частей. Срок установления 49 лет.

Раздел 2

Сведения о местоположении границ объекта

1. Система координат МСК-50 Зона 2

2. Сведения о характерных точках границ объекта

Обозначение характерных точек границ	Координаты, м		Метод определения координат характерной точки	Средняя квадратическая погрешность положения характерной точки (Mt), м	Описание обозначения точки на местности (при наличии)
	X	Y			
1	2	3	4	5	6
1	476 902,40	2 260 715,79	Аналитический метод	0,10	—
130	476 901,39	2 260 711,92		0,10	
129	476 940,14	2 260 701,70		0,10	
128	476 952,47	2 260 697,91		0,10	
127	476 974,90	2 260 692,00		0,10	
126	476 993,27	2 260 686,01		0,10	
125	477 009,85	2 260 680,84		0,10	
124	477 034,26	2 260 671,65		0,10	
123	477 037,92	2 260 670,41		0,10	
122	477 063,31	2 260 662,75		0,10	
121	477 087,91	2 260 654,12		0,10	
120	477 119,05	2 260 643,89		0,10	
119	477 142,34	2 260 635,84		0,10	
118	477 156,68	2 260 631,76		0,10	
117	477 159,84	2 260 631,10		0,10	
116	477 157,90	2 260 625,01		0,10	
115	477 155,13	2 260 617,31		0,10	
114	477 169,44	2 260 594,23		0,10	
113	477 285,57	2 260 559,87		0,10	
112	477 305,06	2 260 555,45		0,10	
111	477 466,72	2 260 513,02		0,10	
110	477 508,20	2 260 502,44		0,10	
109	477 573,97	2 260 486,47		0,10	
108	477 621,27	2 260 473,05		0,10	
107	477 629,61	2 260 470,94		0,10	
106	477 629,43	2 260 469,22		0,10	
105	477 651,27	2 260 463,73		0,10	
104	477 697,57	2 260 451,20		0,10	
103	477 737,39	2 260 441,94		0,10	
102	477 758,52	2 260 437,21		0,10	
101	477 788,94	2 260 431,75		0,10	
100	477 814,66	2 260 428,74		0,10	
99	477 866,23	2 260 423,52		0,10	
98	477 885,08	2 260 422,52		0,10	
97	477 898,40	2 260 422,69		0,10	
96	477 909,69	2 260 423,02	0,10		
95	477 916,38	2 260 423,47	0,10		
94	477 943,67	2 260 453,35	0,10		
93	477 987,88	2 260 498,57	0,10		
92	477 993,06	2 260 505,45	0,10		
91	478 003,22	2 260 515,94	0,10		
90	477 986,03	2 260 588,43	0,10		
89	477 983,68	2 260 597,47	0,10		
88	477 962,21	2 260 623,81	0,10		
87	477 960,40	2 260 657,20	0,10		
86	477 960,36	2 260 661,79	0,10		
85	477 960,72	2 260 661,72	0,10		

## Раздел 2

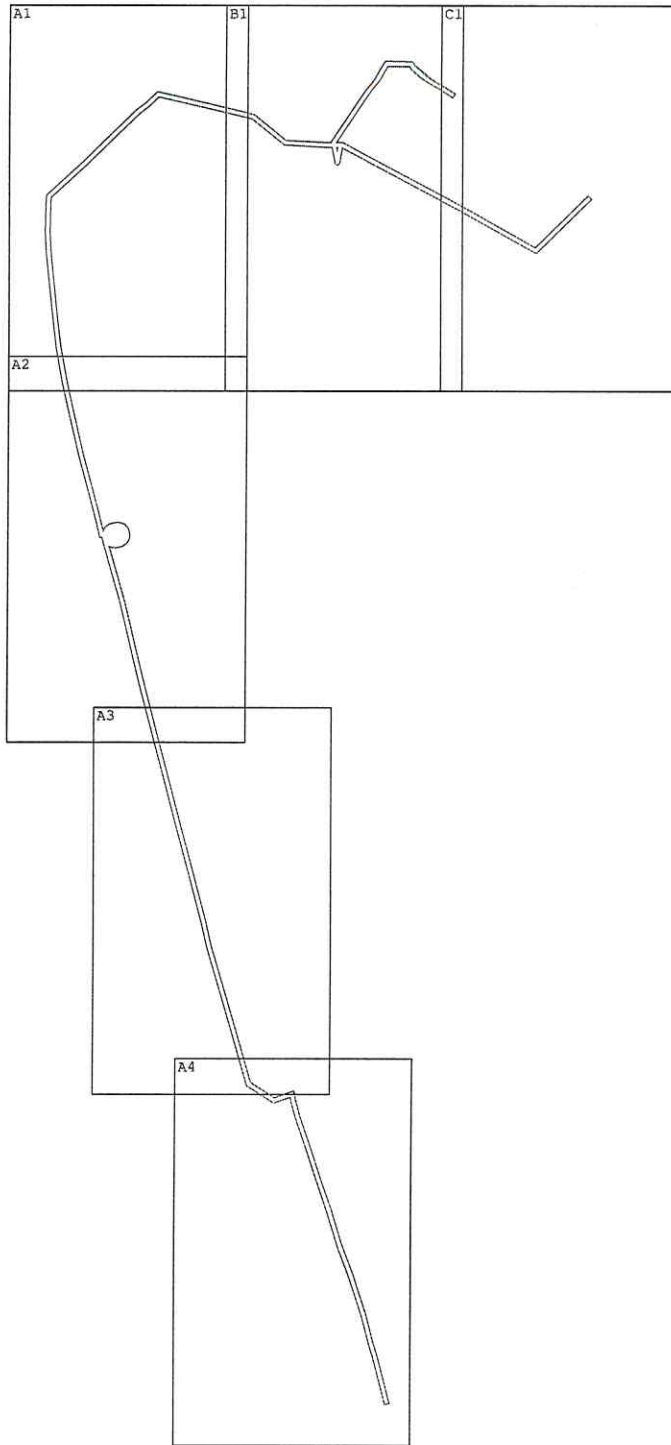
Сведения о местоположении границ объекта					
1	2	3	4	5	6
84	478 029,25	2 260 707,11	Аналитический метод	0,10	—
83	478 028,88	2 260 729,91		0,10	
82	478 025,63	2 260 732,02		0,10	
81	478 001,55	2 260 766,00		0,10	
80	477 998,29	2 260 763,68		0,10	
79	478 022,81	2 260 729,08		0,10	
78	478 024,92	2 260 727,71		0,10	
77	478 025,21	2 260 709,24		0,10	
76	477 960,32	2 260 666,25		0,10	
75	477 960,28	2 260 671,69		0,10	
74	477 948,03	2 260 694,55		0,10	
73	477 907,31	2 260 772,89		0,10	
72	477 873,18	2 260 833,49		0,10	
71	477 916,52	2 260 877,19		0,10	
70	477 913,68	2 260 880,01		0,10	
69	477 868,22	2 260 834,17		0,10	
68	477 904,70	2 260 769,24		0,10	
67	477 943,55	2 260 694,43		0,10	
66	477 955,90	2 260 671,38		0,10	
65	477 942,26	2 260 668,69		0,10	
64	477 941,93	2 260 666,99		0,10	
63	477 942,27	2 260 665,28		0,10	
62	477 956,35	2 260 662,56		0,10	
61	477 956,40	2 260 657,08		0,10	
60	477 958,29	2 260 622,29		0,10	
59	477 980,02	2 260 595,61		0,10	
58	477 981,65	2 260 589,38		0,10	
57	477 998,82	2 260 517,16		0,10	
56	477 990,02	2 260 508,05		0,10	
55	477 984,84	2 260 501,19		0,10	
54	477 940,75	2 260 456,09		0,10	
53	477 914,50	2 260 427,35		0,10	
52	477 909,49	2 260 427,02		0,10	
51	477 898,32	2 260 426,69		0,10	
50	477 885,16	2 260 426,52		0,10	
49	477 866,53	2 260 427,50		0,10	
48	477 815,10	2 260 432,72		0,10	
47	477 789,52	2 260 435,71		0,10	
46	477 759,32	2 260 441,13		0,10	
45	477 738,28	2 260 445,84		0,10	
44	477 698,53	2 260 455,08	0,10		
43	477 652,29	2 260 467,61	0,10		
42	477 635,01	2 260 471,94	0,10		
41	477 636,28	2 260 472,48	0,10		
40	477 637,95	2 260 473,57	0,10		
39	477 639,37	2 260 474,97	0,10		
38	477 640,49	2 260 476,63	0,10		
37	477 641,49	2 260 479,45	0,10		
36	477 642,23	2 260 484,04	0,10		
35	477 641,84	2 260 487,00	0,10		
34	477 640,59	2 260 489,72	0,10		
33	477 639,34	2 260 491,27	0,10		
32	477 637,80	2 260 492,55	0,10		
31	477 635,09	2 260 493,82	0,10		
30	477 631,61	2 260 494,40	0,10		

Раздел 2

Сведения о местоположении границ объекта					
1	2	3	4	5	6
29	477 628,65	2 260 494,01	Аналитический метод	0,10	—
28	477 625,93	2 260 492,77		0,10	
27	477 623,70	2 260 490,78		0,10	
26	477 622,58	2 260 489,12		0,10	
25	477 621,82	2 260 487,27		0,10	
24	477 620,91	2 260 482,71		0,10	
23	477 621,00	2 260 479,72		0,10	
22	477 621,91	2 260 477,03		0,10	
21	477 574,99	2 260 490,33		0,10	
20	477 509,18	2 260 506,32		0,10	
19	477 467,72	2 260 516,90		0,10	
18	477 306,02	2 260 559,33		0,10	
17	477 286,59	2 260 563,75		0,10	
16	477 172,04	2 260 597,63		0,10	
15	477 159,55	2 260 617,77		0,10	
14	477 161,68	2 260 623,73		0,10	
13	477 165,00	2 260 634,10		0,10	
12	477 157,64	2 260 635,64		0,10	
11	477 143,54	2 260 639,66		0,10	
10	477 120,33	2 260 647,69		0,10	
9	477 089,19	2 260 657,90		0,10	
8	477 064,55	2 260 666,55		0,10	
7	477 037,35	2 260 674,76		0,10	
6	477 011,15	2 260 684,62		0,10	
5	476 994,49	2 260 689,83		0,10	
4	476 976,03	2 260 695,84		0,10	
3	476 953,57	2 260 701,75		0,10	
2	476 941,24	2 260 705,54		0,10	
1	476 902,40	2 260 715,79		0,10	
Вырез 1 из 1					
131	477 956,32	2 260 666,64	Аналитический метод	0,10	—
132	477 956,31	2 260 667,38		0,10	
133	477 954,42	2 260 667,01		0,10	
131	477 956,32	2 260 666,64		0,10	
3. Сведения о характерных точках части (частей) границы объекта					
1	2	3	4	5	6
—	—	—	—	—	—



Раздел 4  
План границ объекта



Масштаб 1:4 300

Используемые условные знаки и обозначения:

7

- характерная точка границы зоны

- граница зоны

- граница земельного участка по сведениям ЕГРН

- граница кадастрового квартала по сведениям ЕГРН

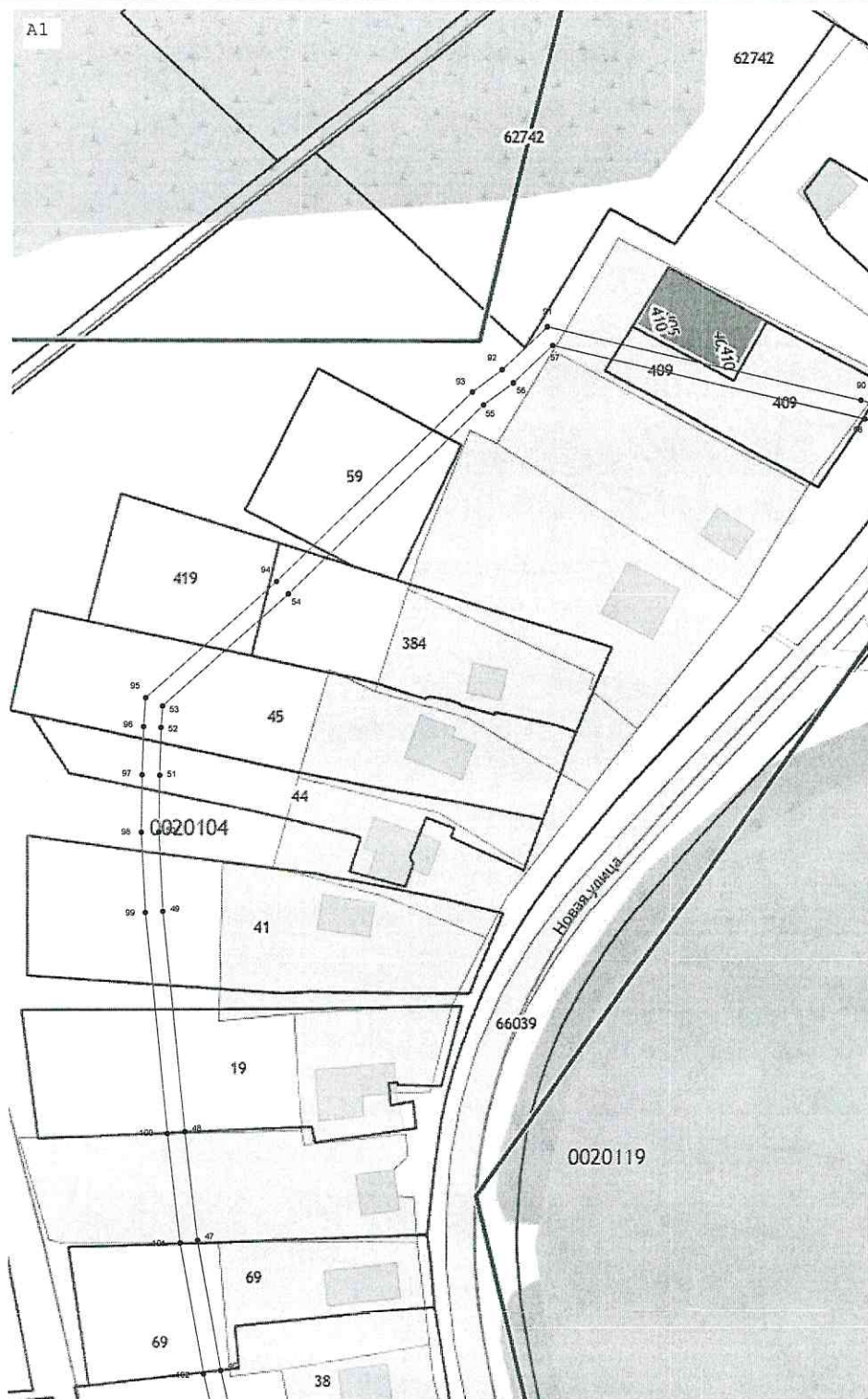
Подпись \_\_\_\_\_



Дата « 17 » ноября 20 20 г.

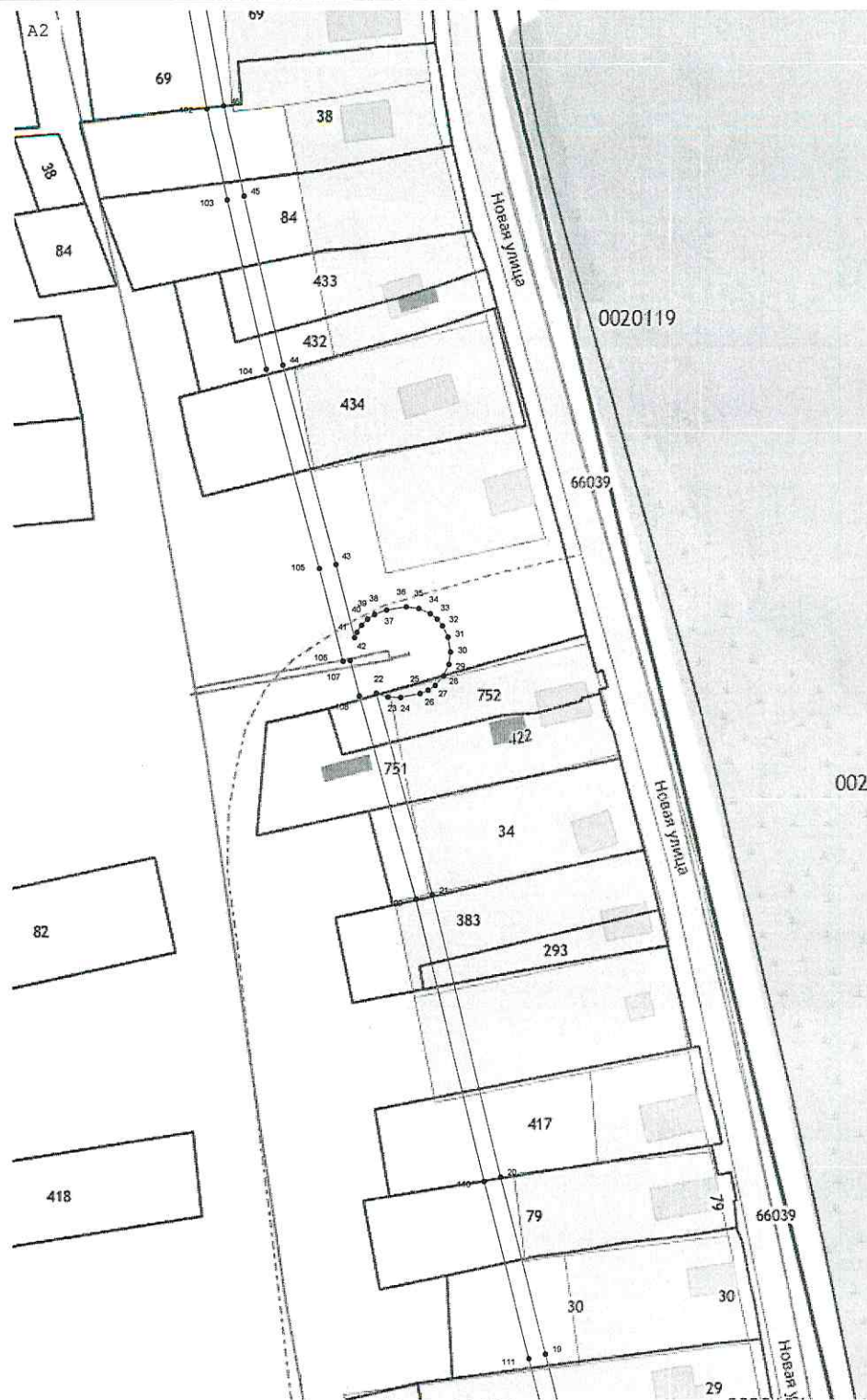
Место для оттиска печати (при наличии) лица, составившего описание местоположения границ объекта

Чертеж контура объекта недвижимости (части объекта недвижимости)



Масштаб 1:1 000

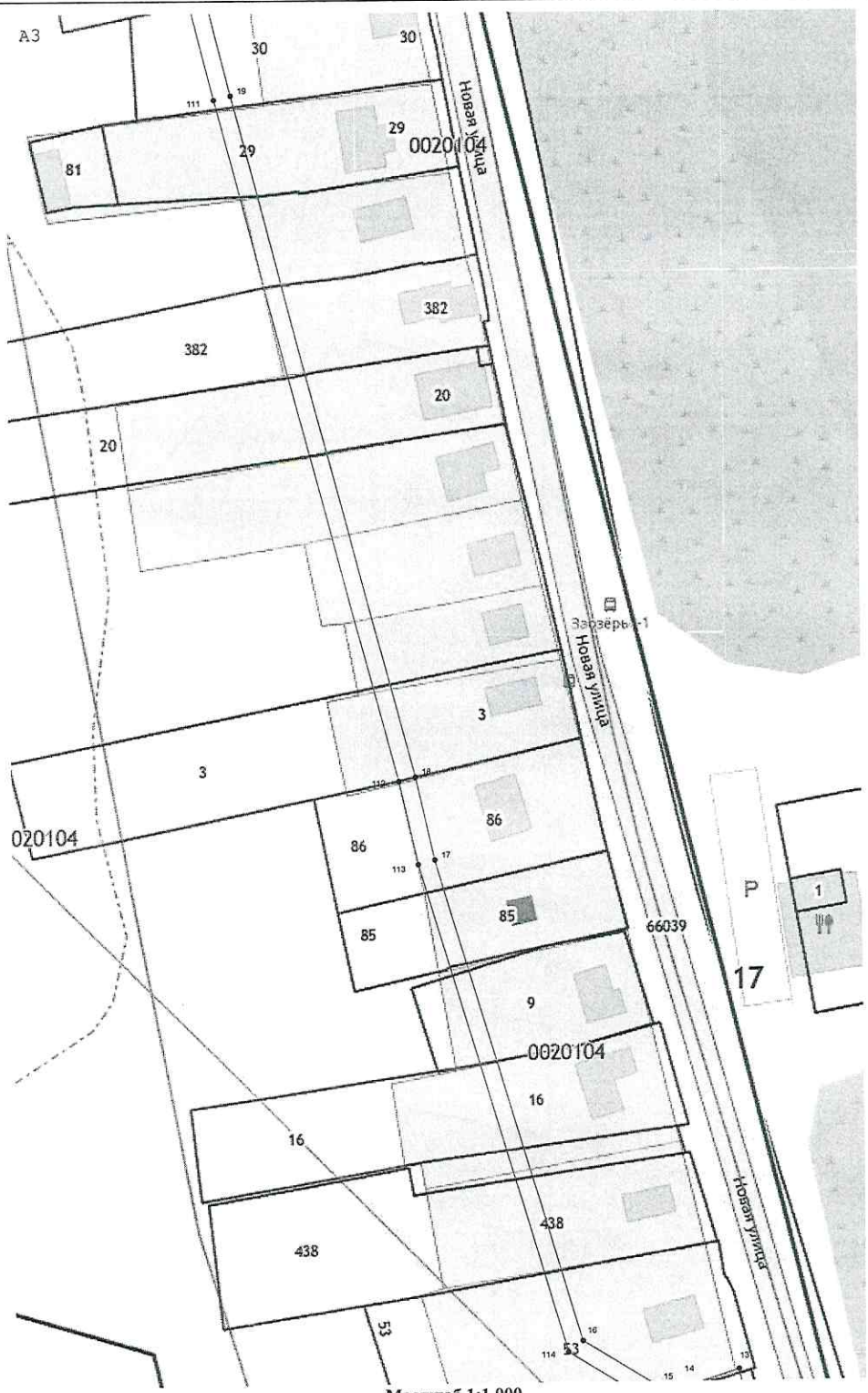
Чертеж контура объекта недвижимости (части объекта недвижимости)



Масштаб 1:1 000



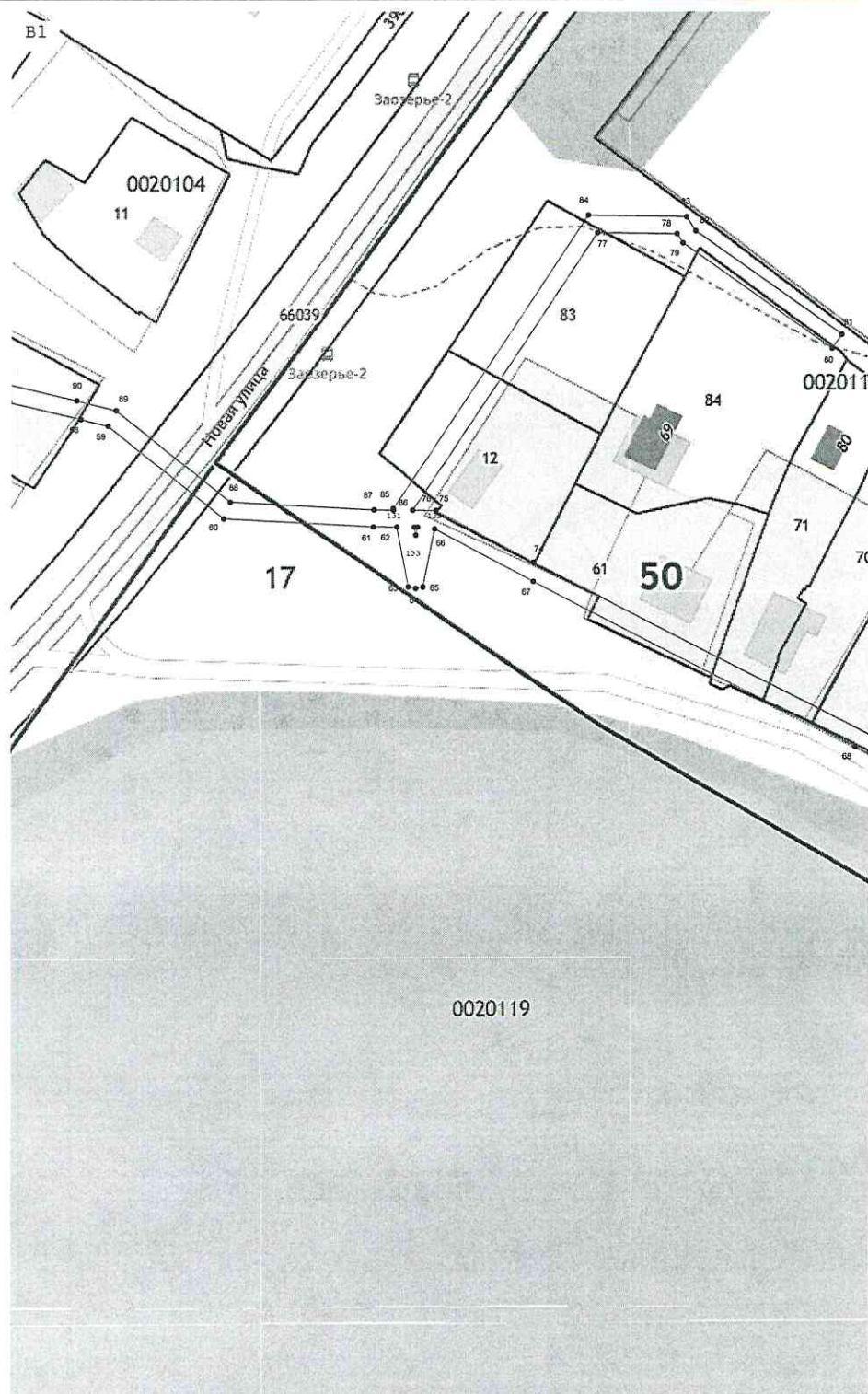
Чертеж контура объекта недвижимости (части объекта недвижимости)



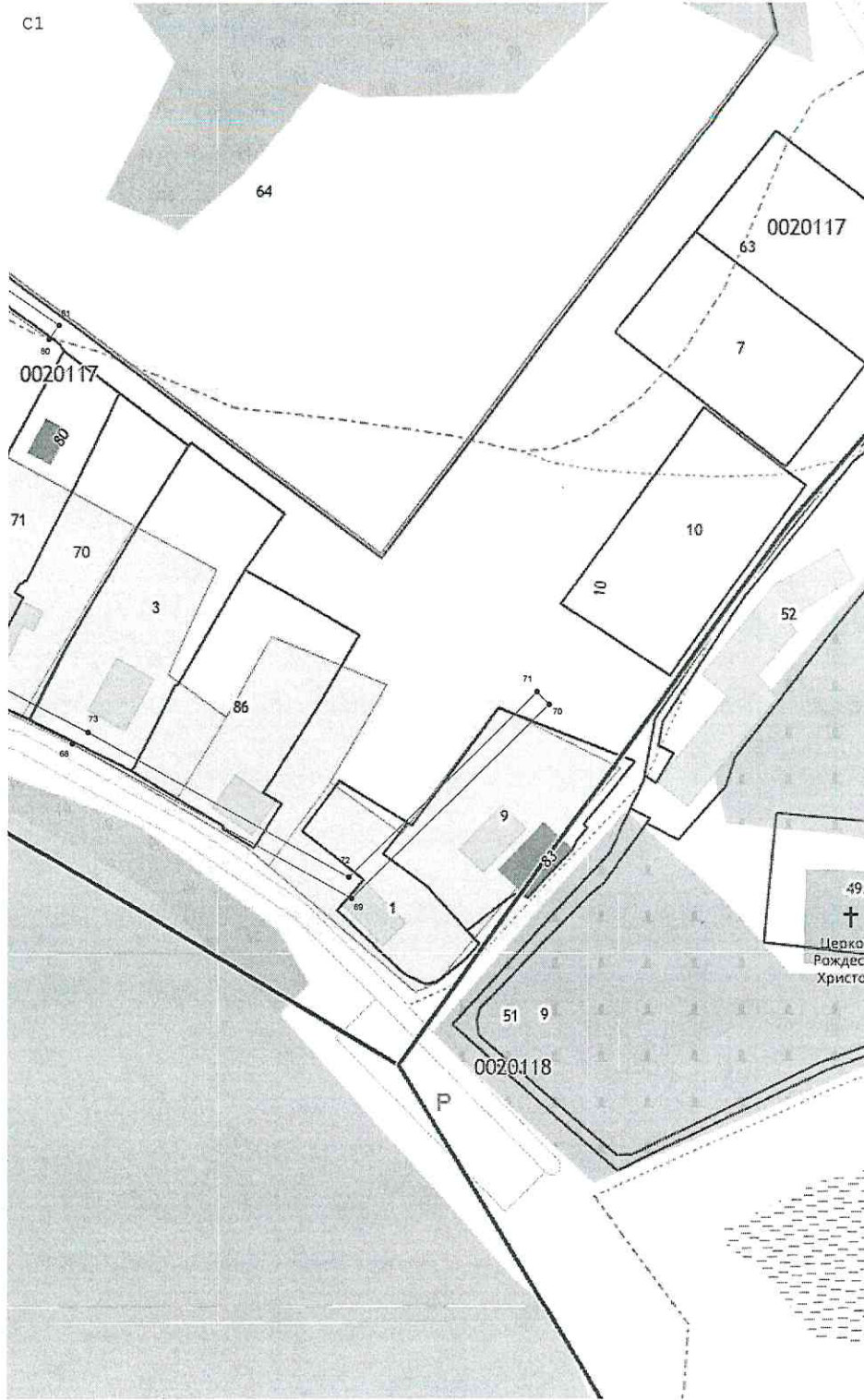
Масштаб 1:1 000



Чертеж контура объекта недвижимости (части объекта недвижимости)



Чертеж контура объекта недвижимости (части объекта недвижимости)



Масштаб 1:1 000