

Утверждено
 Постановлением Администрации городского
 округа Павловский Посад Московской области
 от 27.01.2021 № 84 2021 №



ОПИСАНИЕ МЕСТОПОЛОЖЕНИЯ ГРАНИЦ

Зона публичного сервитута объекта «Газораспределительные сети д. Логиново», кадастровый номер
 50:17:0000000:7707

(наименование объекта, местоположение границ которого описано (далее - объект))

Раздел 1

Сведения об объекте

№ п/п	Характеристики объекта	Описание характеристик
1	2	3
1	Местоположение объекта	Московская область, Городской округ Павловский Посад, Логиново д
2	Площадь объекта ± величина погрешности определения площади (P ± ΔP)	20 602 м ² ± 50 м ²
3	Иные характеристики объекта	Вид объекта реестра границ: Зона с особыми условиями использования территории Содержание ограничений использования объектов недвижимости в пределах зоны или территории: Публичный сервитут, для целей размещения линейных объектов системы газоснабжения, их неотъемлемых частей. Срок установления 49 лет.

Раздел 2

Сведения о местоположении границ объекта

1. Система координат МСК-50 Зона 2					
2. Сведения о характерных точках границ объекта					
Обозначение характерных точек границ	Координаты, м		Метод определения координат характерной точки	Средняя квадратическая погрешность положения характерной точки (M _t), м	Описание обозначения точки на местности (при наличии)
	X	Y			
1	2	3	4	5	6
1	463 193,12	2 265 164,06	Аналитический метод	0,10	—
2	463 242,81	2 265 161,72		0,10	
3	463 268,42	2 265 160,24		0,10	
4	463 289,73	2 265 155,98		0,10	
5	463 313,93	2 265 151,78		0,10	
6	463 338,23	2 265 148,21		0,10	
7	463 359,90	2 265 144,30		0,10	
8	463 406,45	2 265 135,49		0,10	
9	463 436,20	2 265 129,50		0,10	
10	463 470,76	2 265 122,89		0,10	
11	463 491,79	2 265 119,27		0,10	
12	463 524,26	2 265 113,18		0,10	
13	463 552,40	2 265 108,09		0,10	
14	463 586,97	2 265 099,90		0,10	
15	463 610,30	2 265 092,93		0,10	
16	463 631,95	2 265 086,15		0,10	
17	463 657,44	2 265 076,89		0,10	
18	463 675,93	2 265 069,90		0,10	
19	463 689,09	2 265 065,74		0,10	
20	463 691,27	2 265 064,86		0,10	
21	463 694,39	2 265 076,51		0,10	
22	463 703,04	2 265 139,90		0,10	
23	463 710,12	2 265 201,41		0,10	
24	463 714,10	2 265 200,95		0,10	
25	463 707,00	2 265 139,40		0,10	
26	463 698,31	2 265 075,73		0,10	
27	463 695,01	2 265 063,36		0,10	
28	463 709,32	2 265 057,60		0,10	
29	463 707,83	2 265 053,89		0,10	
30	463 687,73	2 265 061,98		0,10	
31	463 674,61	2 265 066,12		0,10	
32	463 656,05	2 265 073,13		0,10	
33	463 630,67	2 265 082,35		0,10	
34	463 609,12	2 265 089,11		0,10	
35	463 585,93	2 265 096,04		0,10	
36	463 551,58	2 265 104,17		0,10	
37	463 523,54	2 265 109,24		0,10	
38	463 491,08	2 265 115,33		0,10	
39	463 470,04	2 265 118,95		0,10	
40	463 435,42	2 265 125,58		0,10	
41	463 405,69	2 265 131,57		0,10	
42	463 359,17	2 265 140,36		0,10	
43	463 337,59	2 265 144,27		0,10	
44	463 313,30	2 265 147,83		0,10	
45	463 288,99	2 265 152,04		0,10	
46	463 267,90	2 265 156,26		0,10	
47	463 242,60	2 265 157,72		0,10	

Раздел 2

Сведения о местоположении границ объекта						
1	2	3	4	5	6	
48	463 192,93	2 265 160,07	Аналитический метод	0,10	—	
1	463 193,12	2 265 164,06		0,10		
49	462 898,08	2 265 464,20	Аналитический метод	0,10		
50	462 935,91	2 265 464,87		0,10		
51	462 974,03	2 265 465,91		0,10		
52	462 979,89	2 265 515,70		0,10		
53	462 982,97	2 265 547,15		0,10		
54	462 986,86	2 265 583,08		0,10		
55	462 988,32	2 265 598,54		0,10		
56	462 992,59	2 265 632,61		0,10		
57	462 995,43	2 265 660,83		0,10		
58	463 003,52	2 265 660,49		0,10		
59	463 004,30	2 265 669,82		0,10		
60	463 007,36	2 265 690,46		0,10		
61	463 007,66	2 265 694,02		0,10		
62	462 994,68	2 265 694,68		0,10		
63	462 990,72	2 265 695,20		0,10		
64	462 994,16	2 265 720,69		0,10		
65	462 998,09	2 265 748,10		0,10		
66	463 002,48	2 265 789,00		0,10		
67	463 007,20	2 265 816,46		0,10		
68	463 010,75	2 265 839,87		0,10		
69	463 020,11	2 265 884,27		0,10		
70	463 028,13	2 265 912,36		0,10		
71	463 036,25	2 265 945,10		0,10		
72	463 041,29	2 265 962,47		0,10		
73	463 050,14	2 265 990,20		0,10		
74	463 055,28	2 265 988,52		0,10		
75	463 063,93	2 266 017,62		0,10		—
76	463 067,11	2 266 029,52		0,10		
77	463 074,96	2 266 056,81		0,10		
78	463 092,82	2 266 115,17		0,10		
79	463 101,59	2 266 142,57		0,10		
80	463 111,85	2 266 171,62		0,10		
81	463 119,79	2 266 197,29		0,10		
82	463 128,55	2 266 231,00		0,10		
83	463 128,97	2 266 232,61		0,10		
84	463 130,54	2 266 233,21		0,10		
85	463 138,36	2 266 236,16		0,10		
86	463 143,14	2 266 237,78		0,10		
87	463 190,65	2 266 256,31		0,10		
88	463 262,74	2 266 283,90		0,10		
89	463 285,45	2 266 292,38		0,10		
90	463 311,33	2 266 302,89		0,10		
91	463 336,25	2 266 312,54		0,10		
92	463 382,43	2 266 330,07		0,10		
93	463 410,70	2 266 340,35		0,10		
94	463 445,09	2 266 354,35		0,10		
95	463 485,10	2 266 370,37	0,10			
96	463 485,81	2 266 368,61	0,10			
97	463 504,91	2 266 376,25	0,10			
98	463 628,66	2 266 427,78	0,10			
99	463 630,20	2 266 424,08	0,10			
100	463 506,43	2 266 372,55	0,10			
101	463 483,57	2 266 363,41	0,10			

Раздел 2

Сведения о местоположении границ объекта

1	2	3	4	5	6
102	463 482,87	2 266 365,17		0,10	
103	463 446,58	2 266 350,64		0,10	
104	463 412,14	2 266 336,61		0,10	
105	463 383,83	2 266 326,33		0,10	
106	463 337,68	2 266 308,80		0,10	
107	463 312,80	2 266 299,17		0,10	
108	463 286,90	2 266 288,66		0,10	
109	463 264,15	2 266 280,16		0,10	
110	463 192,10	2 266 252,59		0,10	
111	463 144,50	2 266 234,02		0,10	
112	463 139,70	2 266 232,40		0,10	
113	463 132,33	2 266 229,61		0,10	
114	463 123,63	2 266 196,19		0,10	
115	463 115,65	2 266 170,36		0,10	
116	463 105,39	2 266 141,30		0,10	
117	463 096,64	2 266 113,97		0,10	
118	463 078,80	2 266 055,67		0,10	
119	463 070,97	2 266 028,44		0,10	
120	463 067,77	2 266 016,53		0,10	
121	463 057,95	2 265 983,45		0,10	
122	463 054,11	2 265 984,59		0,10	
123	463 052,75	2 265 985,18		0,10	
124	463 045,11	2 265 961,31		0,10	
125	463 040,11	2 265 944,06		0,10	
126	463 031,99	2 265 911,33		0,10	
127	463 023,99	2 265 883,31		0,10	
128	463 014,69	2 265 839,17		0,10	
129	463 011,14	2 265 815,82	Аналитический метод	0,10	—
130	463 006,44	2 265 788,46		0,10	
131	463 002,05	2 265 747,60		0,10	
132	462 995,21	2 265 698,66		0,10	
133	463 008,00	2 265 698,01		0,10	
134	463 009,59	2 265 710,73		0,10	
135	463 014,11	2 265 739,14		0,10	
136	463 017,47	2 265 758,32		0,10	
137	463 027,73	2 265 824,99		0,10	
138	463 031,94	2 265 845,34		0,10	
139	463 035,64	2 265 865,79		0,10	
140	463 041,16	2 265 893,47		0,10	
141	463 051,55	2 265 929,00		0,10	
142	463 054,23	2 265 939,79		0,10	
143	463 059,33	2 265 956,67		0,10	
144	463 067,34	2 265 984,75		0,10	
145	463 071,92	2 266 002,09		0,10	
146	463 076,56	2 266 021,13		0,10	
147	463 089,27	2 266 057,44		0,10	
148	463 093,41	2 266 072,64		0,10	
149	463 107,88	2 266 121,91		0,10	
150	463 112,68	2 266 141,52		0,10	
151	463 123,97	2 266 176,86		0,10	
152	463 127,77	2 266 175,64		0,10	
153	463 116,54	2 266 140,44		0,10	
154	463 111,74	2 266 120,87		0,10	
155	463 097,25	2 266 071,56		0,10	
156	463 093,09	2 266 056,26		0,10	

Раздел 2

Сведения о местоположении границ объекта					
1	2	3	4	5	6
157	463 080,40	2 266 019,99		0,10	
158	463 075,80	2 266 001,11		0,10	
159	463 071,20	2 265 983,69		0,10	
160	463 063,17	2 265 955,55		0,10	
161	463 058,09	2 265 938,73		0,10	
162	463 055,41	2 265 927,96		0,10	
163	463 045,04	2 265 892,51		0,10	
164	463 039,56	2 265 865,04		0,10	
165	463 035,86	2 265 844,58		0,10	
166	463 031,67	2 265 824,29		0,10	
167	463 021,41	2 265 757,67		0,10	
168	463 018,05	2 265 738,48		0,10	
169	463 013,55	2 265 710,15		0,10	
170	463 012,18	2 265 699,94		0,10	
171	463 011,34	2 265 690,00		0,10	
172	463 008,28	2 265 669,36		0,10	
173	463 007,27	2 265 656,35		0,10	
174	462 999,11	2 265 656,65		0,10	
175	462 996,57	2 265 632,15		0,10	
176	462 992,30	2 265 598,10		0,10	
177	462 990,84	2 265 582,67		0,10	
178	462 986,95	2 265 546,73		0,10	
179	462 983,87	2 265 515,28		0,10	
180	462 976,85	2 265 455,66		0,10	
181	462 973,37	2 265 418,78		0,10	
182	462 970,62	2 265 392,82		0,10	
183	462 974,99	2 265 392,16		0,10	
184	462 980,92	2 265 391,95	Аналитический метод	0,10	—
185	463 004,99	2 265 389,83		0,10	
186	463 061,51	2 265 386,71		0,10	
187	463 075,69	2 265 385,73		0,10	
188	463 110,88	2 265 384,55		0,10	
189	463 152,14	2 265 383,48		0,10	
190	463 178,45	2 265 381,78		0,10	
191	463 209,59	2 265 378,79		0,10	
192	463 226,34	2 265 376,87		0,10	
193	463 276,94	2 265 373,32		0,10	
194	463 285,64	2 265 373,31		0,10	
195	463 336,11	2 265 370,84		0,10	
196	463 381,54	2 265 368,30		0,10	
197	463 420,66	2 265 366,43		0,10	
198	463 461,80	2 265 364,16		0,10	
199	463 500,42	2 265 362,55		0,10	
200	463 533,73	2 265 360,62		0,10	
201	463 567,27	2 265 358,99		0,10	
202	463 590,78	2 265 357,97		0,10	
203	463 599,49	2 265 357,76		0,10	
204	463 607,27	2 265 357,81		0,10	
205	463 609,56	2 265 355,31		0,10	
206	463 634,47	2 265 353,09		0,10	
207	463 647,53	2 265 351,13		0,10	
208	463 682,56	2 265 349,65		0,10	
209	463 711,62	2 265 346,21		0,10	
210	463 725,53	2 265 345,39		0,10	
211	463 759,04	2 265 343,80		0,10	

Раздел 2

Сведения о местоположении границ объекта					
1	2	3	4	5	6
212	463 758,85	2 265 339,81	Аналитический метод	0,10	—
213	463 727,66	2 265 341,28		0,10	
214	463 727,85	2 265 337,98		0,10	
215	463 728,89	2 265 328,42		0,10	
216	463 730,08	2 265 313,68		0,10	
217	463 731,84	2 265 297,10		0,10	
218	463 736,64	2 265 296,12		0,10	
219	463 737,83	2 265 267,34		0,10	
220	463 736,73	2 265 234,96		0,10	
221	463 736,24	2 265 230,72		0,10	
222	463 732,52	2 265 163,68		0,10	
223	463 731,82	2 265 156,69		0,10	
224	463 731,42	2 265 148,20		0,10	
225	463 732,10	2 265 133,62		0,10	
226	463 728,11	2 265 133,43		0,10	
227	463 727,51	2 265 146,29		0,10	
228	463 727,51	2 265 150,11		0,10	
229	463 727,82	2 265 156,99		0,10	
230	463 728,52	2 265 163,98		0,10	
231	463 732,26	2 265 231,06		0,10	
232	463 732,73	2 265 235,26		0,10	
233	463 733,83	2 265 267,32		0,10	
234	463 732,78	2 265 292,82		0,10	
235	463 728,16	2 265 293,76		0,10	
236	463 726,10	2 265 313,28		0,10	
237	463 724,91	2 265 328,06		0,10	
238	463 723,98	2 265 335,70		0,10	
239	463 723,64	2 265 341,49		0,10	
240	463 711,26	2 265 342,23		0,10	
241	463 682,24	2 265 345,65		0,10	
242	463 647,15	2 265 347,15		0,10	
243	463 633,99	2 265 349,11		0,10	
244	463 607,68	2 265 351,45		0,10	
245	463 605,53	2 265 353,79		0,10	
246	463 599,45	2 265 353,76		0,10	
247	463 590,64	2 265 353,97		0,10	
248	463 567,07	2 265 354,99		0,10	
249	463 533,52	2 265 356,62		0,10	
250	463 500,22	2 265 358,55		0,10	
251	463 461,60	2 265 360,16		0,10	
252	463 420,45	2 265 362,43		0,10	
253	463 381,33	2 265 364,30		0,10	
254	463 335,91	2 265 366,84		0,10	
255	463 291,97	2 265 368,98		0,10	
256	463 290,33	2 265 358,61		0,10	
257	463 303,06	2 265 357,50		0,10	
258	463 313,52	2 265 356,06	0,10		
259	463 323,36	2 265 355,18	0,10		
260	463 338,40	2 265 354,32	0,10		
261	463 368,10	2 265 352,00	0,10		
262	463 383,14	2 265 350,67	0,10		
263	463 423,07	2 265 348,12	0,10		
264	463 463,16	2 265 344,22	0,10		
265	463 533,54	2 265 340,62	0,10		
266	463 577,81	2 265 339,91	0,10		

Раздел 2

Сведения о местоположении границ объекта					
1	2	3	4	5	6
267	463 596,58	2 265 337,84	Аналитический метод	0,10	—
268	463 609,49	2 265 337,49		0,10	
269	463 643,25	2 265 335,03		0,10	
270	463 642,96	2 265 331,04		0,10	
271	463 609,29	2 265 333,49		0,10	
272	463 596,30	2 265 333,84		0,10	
273	463 577,57	2 265 335,91		0,10	
274	463 533,40	2 265 336,62		0,10	
275	463 462,86	2 265 340,24		0,10	
276	463 422,75	2 265 344,14		0,10	
277	463 382,84	2 265 346,69		0,10	
278	463 367,77	2 265 348,02		0,10	
279	463 338,12	2 265 350,32		0,10	
280	463 323,07	2 265 351,20		0,10	
281	463 313,07	2 265 352,08		0,10	
282	463 302,62	2 265 353,52		0,10	
283	463 292,72	2 265 354,39		0,10	
284	463 288,40	2 265 348,54		0,10	
285	463 287,77	2 265 345,42		0,10	
286	463 285,85	2 265 325,44		0,10	
287	463 285,11	2 265 311,05		0,10	
288	463 288,62	2 265 308,14		0,10	
289	463 287,57	2 265 299,99		0,10	
290	463 286,49	2 265 283,19		0,10	
291	463 311,12	2 265 280,48		0,10	
292	463 340,98	2 265 277,62		0,10	
293	463 363,19	2 265 274,99		0,10	
294	463 389,66	2 265 272,16		0,10	
295	463 422,76	2 265 270,25		0,10	
296	463 459,10	2 265 269,90		0,10	
297	463 499,98	2 265 268,40		0,10	
298	463 534,74	2 265 266,26		0,10	
299	463 568,91	2 265 263,57	0,10		
300	463 644,34	2 265 254,56	0,10		
301	463 657,52	2 265 252,15	0,10		
302	463 667,15	2 265 249,52	0,10		
303	463 675,21	2 265 247,82	0,10		
304	463 692,03	2 265 245,65	0,10		
305	463 700,61	2 265 245,07	0,10		
306	463 700,34	2 265 241,08	0,10		
307	463 691,63	2 265 241,67	0,10		
308	463 674,53	2 265 243,88	0,10		
309	463 666,21	2 265 245,64	0,10		
310	463 656,64	2 265 248,25	0,10		
311	463 643,74	2 265 250,60	0,10		
312	463 568,52	2 265 259,59	0,10		
313	463 534,46	2 265 262,26	0,10		
314	463 499,78	2 265 264,40	0,10		
315	463 459,00	2 265 265,90	0,10		
316	463 422,62	2 265 266,25	0,10		
317	463 389,34	2 265 268,18	0,10		
318	463 362,74	2 265 271,01	0,10		
319	463 340,55	2 265 273,64	0,10		
320	463 310,72	2 265 276,50	0,10		
321	463 286,23	2 265 279,19	0,10		

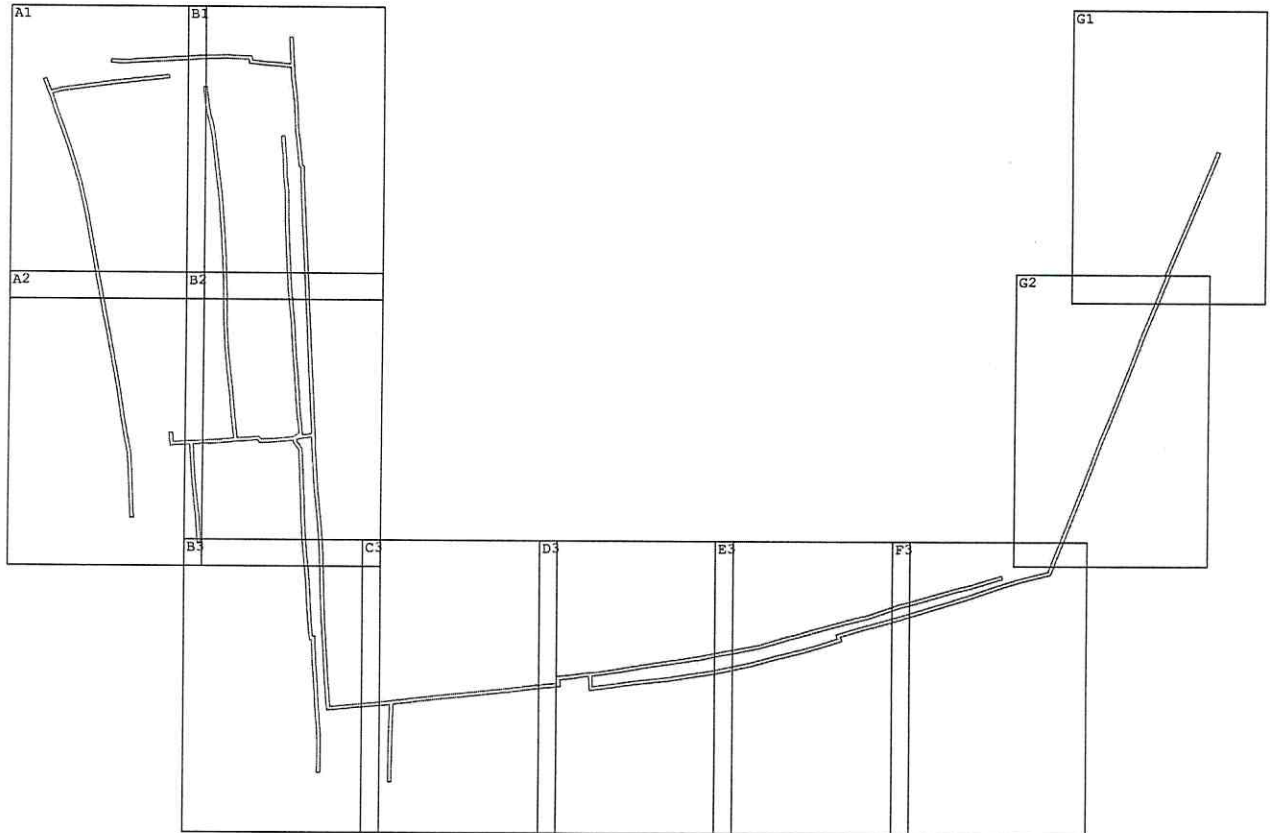
Раздел 2

Сведения о местоположении границ объекта					
1	2	3	4	5	6
322	463 284,68	2 265 263,90		0,10	
323	463 281,78	2 265 209,38		0,10	
324	463 292,92	2 265 208,61		0,10	
325	463 292,64	2 265 204,61		0,10	
326	463 277,50	2 265 205,67		0,10	
327	463 278,87	2 265 228,49		0,10	
328	463 239,76	2 265 231,11		0,10	
329	463 213,72	2 265 233,90		0,10	
330	463 195,46	2 265 236,10		0,10	
331	463 162,92	2 265 238,28		0,10	
332	463 163,18	2 265 242,27		0,10	
333	463 195,84	2 265 240,08		0,10	
334	463 214,17	2 265 237,88		0,10	
335	463 240,10	2 265 235,09		0,10	
336	463 279,05	2 265 232,49		0,10	
337	463 279,53	2 265 243,77		0,10	
338	463 280,70	2 265 264,22		0,10	
339	463 282,17	2 265 278,31		0,10	
340	463 283,59	2 265 300,37		0,10	
341	463 284,38	2 265 306,46		0,10	
342	463 281,01	2 265 309,25		0,10	
343	463 281,85	2 265 325,74		0,10	
344	463 283,81	2 265 346,00		0,10	
345	463 284,17	2 265 347,79		0,10	
346	463 281,49	2 265 348,33		0,10	
347	463 273,07	2 265 354,28		0,10	
348	463 216,71	2 265 357,23		0,10	
349	463 193,90	2 265 358,02	Аналитический метод	0,10	—
350	463 168,21	2 265 359,17		0,10	
351	463 118,41	2 265 363,78		0,10	
352	463 079,53	2 265 365,79		0,10	
353	463 063,93	2 265 366,99		0,10	
354	463 049,06	2 265 368,54		0,10	
355	463 049,22	2 265 370,96		0,10	
356	463 044,89	2 265 370,95		0,10	
357	463 020,31	2 265 372,25		0,10	
358	462 996,53	2 265 374,01		0,10	
359	462 971,88	2 265 375,30		0,10	
360	462 955,63	2 265 376,54		0,10	
361	462 937,26	2 265 377,70		0,10	
362	462 915,87	2 265 378,10		0,10	
363	462 893,08	2 265 377,85		0,10	
364	462 893,04	2 265 381,85		0,10	
365	462 915,89	2 265 382,10		0,10	
366	462 937,42	2 265 381,70		0,10	
367	462 955,91	2 265 380,54		0,10	
368	462 972,14	2 265 379,30		0,10	
369	462 996,78	2 265 378,01		0,10	
370	463 020,56	2 265 376,25		0,10	
371	463 044,99	2 265 374,95		0,10	
372	463 053,52	2 265 374,98		0,10	
373	463 053,32	2 265 372,18		0,10	
374	463 064,30	2 265 370,97		0,10	
375	463 079,79	2 265 369,79		0,10	
376	463 118,69	2 265 367,78		0,10	

Раздел 2

Сведения о местоположении границ объекта					
1	2	3	4	5	6
377	463 168,49	2 265 363,17	Аналитический метод	0,10	—
378	463 194,06	2 265 362,02		0,10	
379	463 216,89	2 265 361,23		0,10	
380	463 274,43	2 265 358,22		0,10	
381	463 283,11	2 265 352,09		0,10	
382	463 284,96	2 265 351,71		0,10	
383	463 286,36	2 265 359,08		0,10	
384	463 287,95	2 265 369,19		0,10	
385	463 276,80	2 265 369,32		0,10	
386	463 225,96	2 265 372,89		0,10	
387	463 209,17	2 265 374,81		0,10	
388	463 178,13	2 265 377,80		0,10	
389	463 151,96	2 265 379,48		0,10	
390	463 110,75	2 265 380,55		0,10	
391	463 075,49	2 265 381,73		0,10	
392	463 061,27	2 265 382,71		0,10	
393	463 004,71	2 265 385,83		0,10	
394	462 980,68	2 265 387,95		0,10	
395	462 974,63	2 265 388,18		0,10	
396	462 966,23	2 265 389,34		0,10	
397	462 969,39	2 265 419,18		0,10	
398	462 972,87	2 265 456,08		0,10	
399	462 973,56	2 265 461,90		0,10	
400	462 936,00	2 265 460,87		0,10	
401	462 898,12	2 265 460,20		0,10	
402	462 882,40	2 265 460,18		0,10	
403	462 882,40	2 265 464,18		0,10	
49	462 898,08	2 265 464,20		0,10	
3. Сведения о характерных точках части (частей) границы объекта					
1	2	3	4	5	6
—	—	—	—	—	—

Раздел 4
План границ объекта



Масштаб 1:6 000

Используемые условные знаки и обозначения:

- 7 - характерная точка границы зоны
- - граница зоны
- - граница земельного участка по сведениям ЕГРН
- - граница кадастрового квартала по сведениям ЕГРН

Подпись _____ Дата « 17 » ноября 20 20 г.

Место для оттиска печати (при наличии) лица, составившего описание местоположения границ объекта

Чертеж контура объекта недвижимости (части объекта недвижимости)



Масштаб 1:1 000

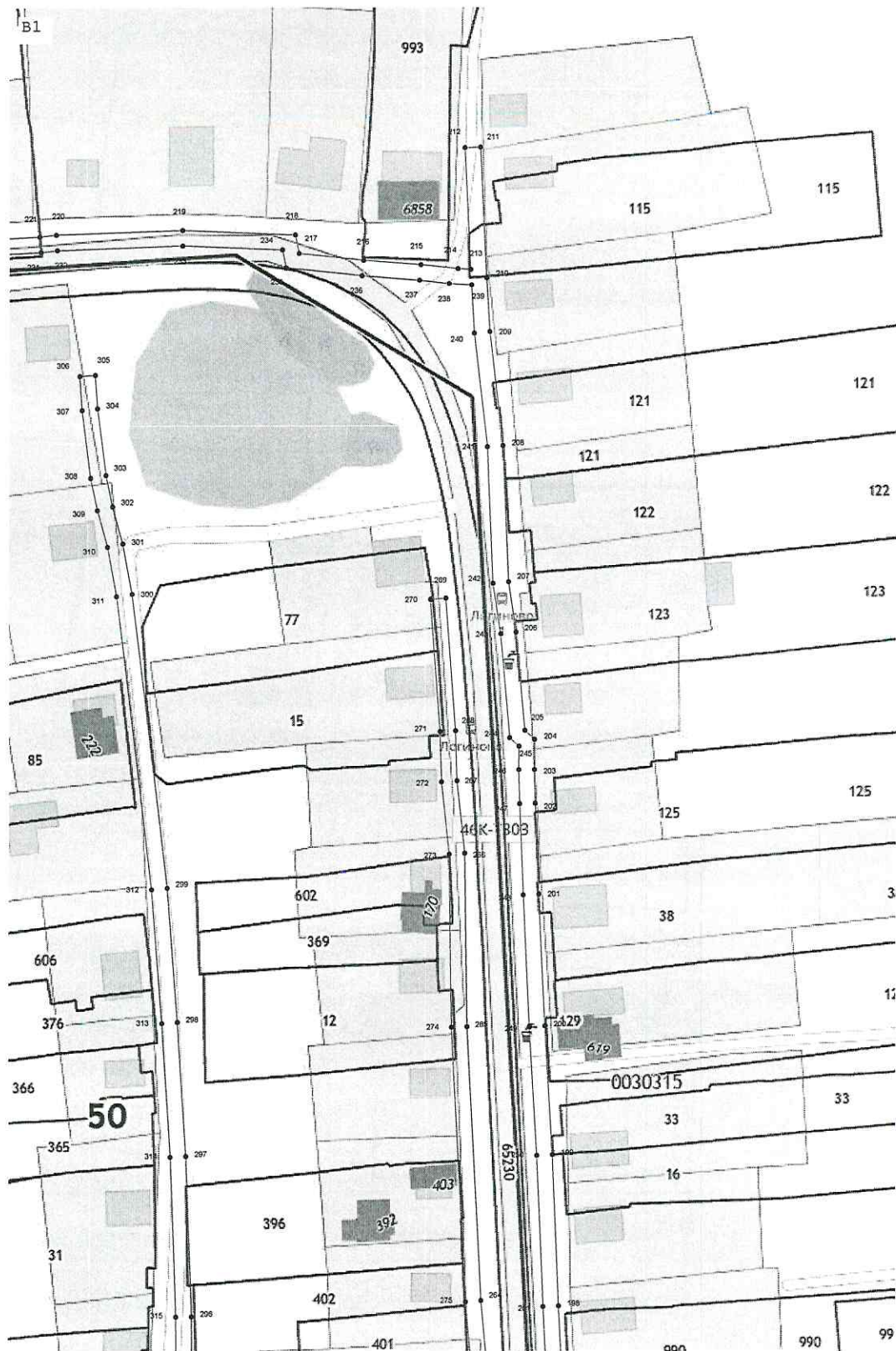
Чертеж контура объекта недвижимости (части объекта недвижимости)

A2



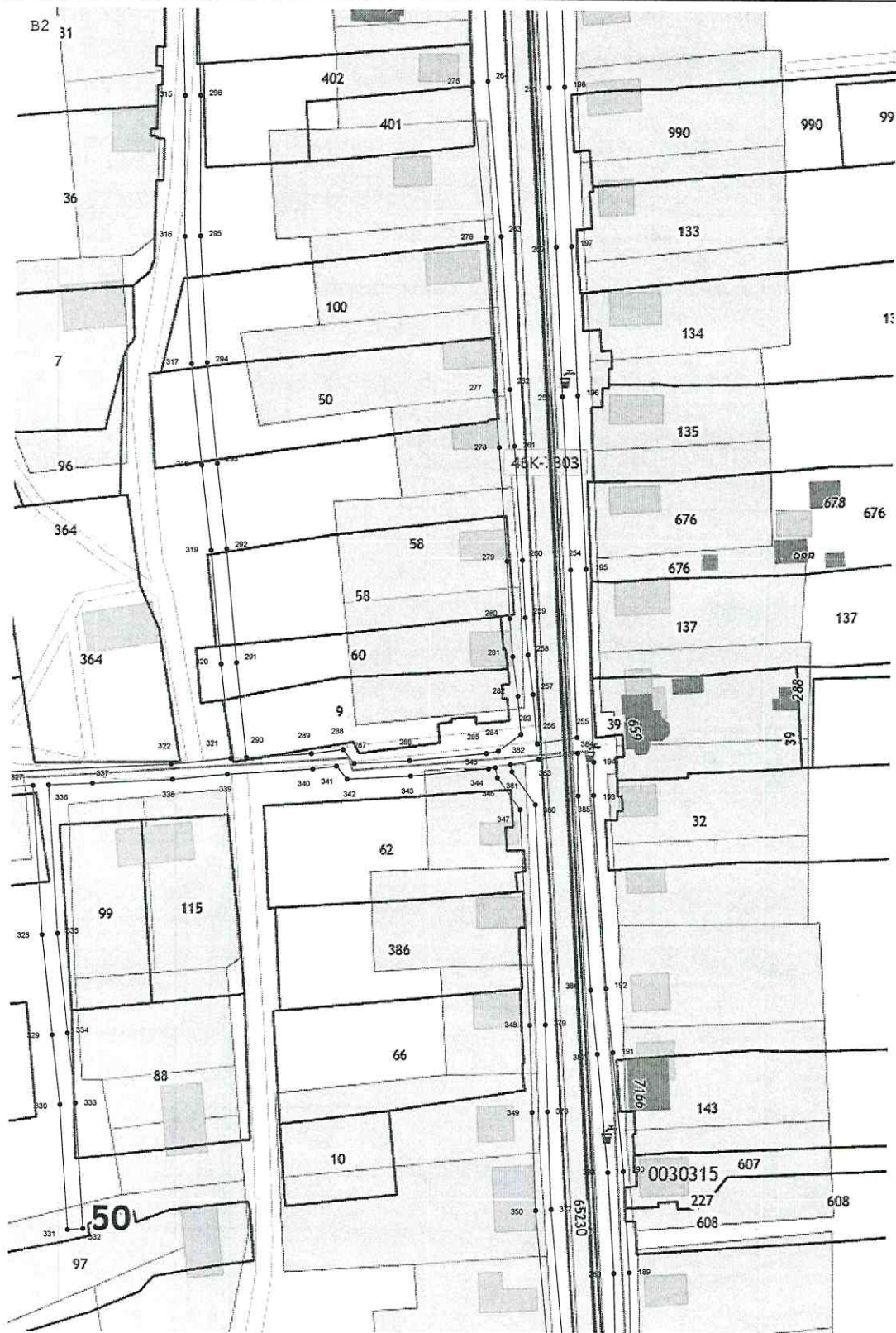
Масштаб 1:1 000

Чертеж контура объекта недвижимости (части объекта недвижимости)



Масштаб 1:1 000

Чертеж контура объекта недвижимости (части объекта недвижимости)



Масштаб 1:1 000

Чертеж контура объекта недвижимости (части объекта недвижимости)



Чертеж контура объекта недвижимости (части объекта недвижимости)



17

Масштаб 1:1 000

50

Чертеж контура объекта недвижимости (части объекта недвижимости)



Масштаб 1:1 000

003080

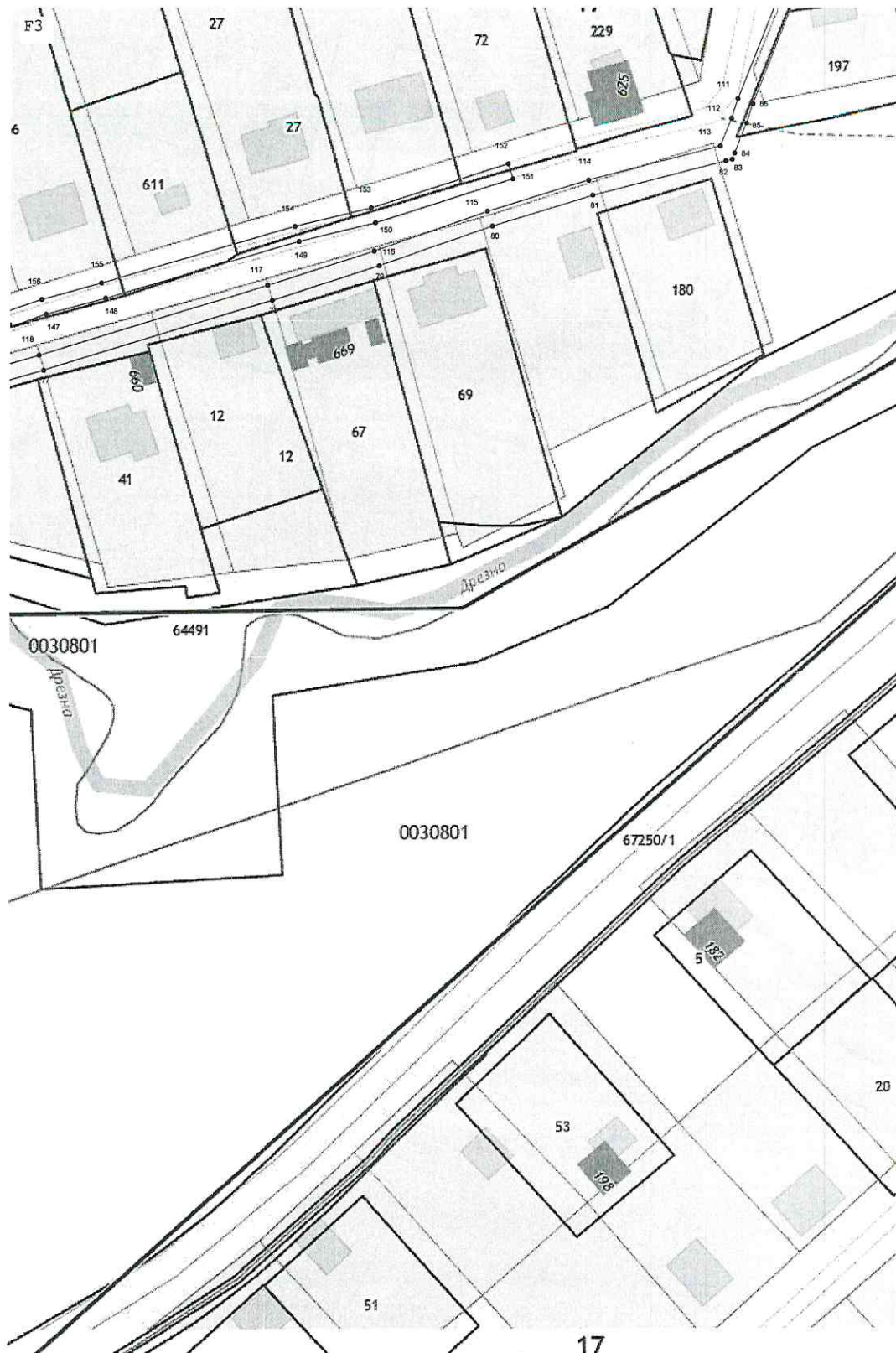
17

Чертеж контура объекта недвижимости (части объекта недвижимости)



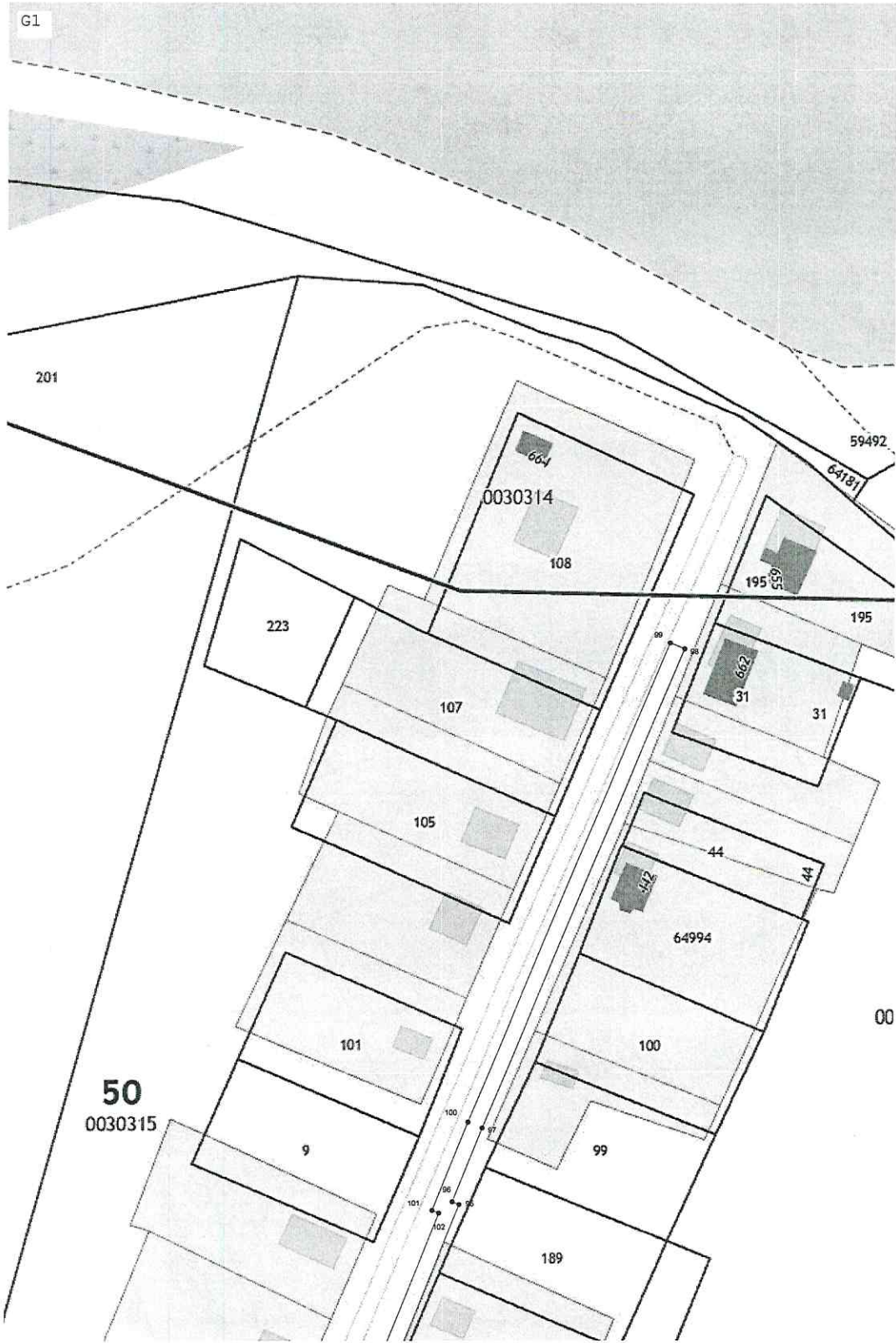
Масштаб 1:1 000

Чертеж контура объекта недвижимости (части объекта недвижимости)



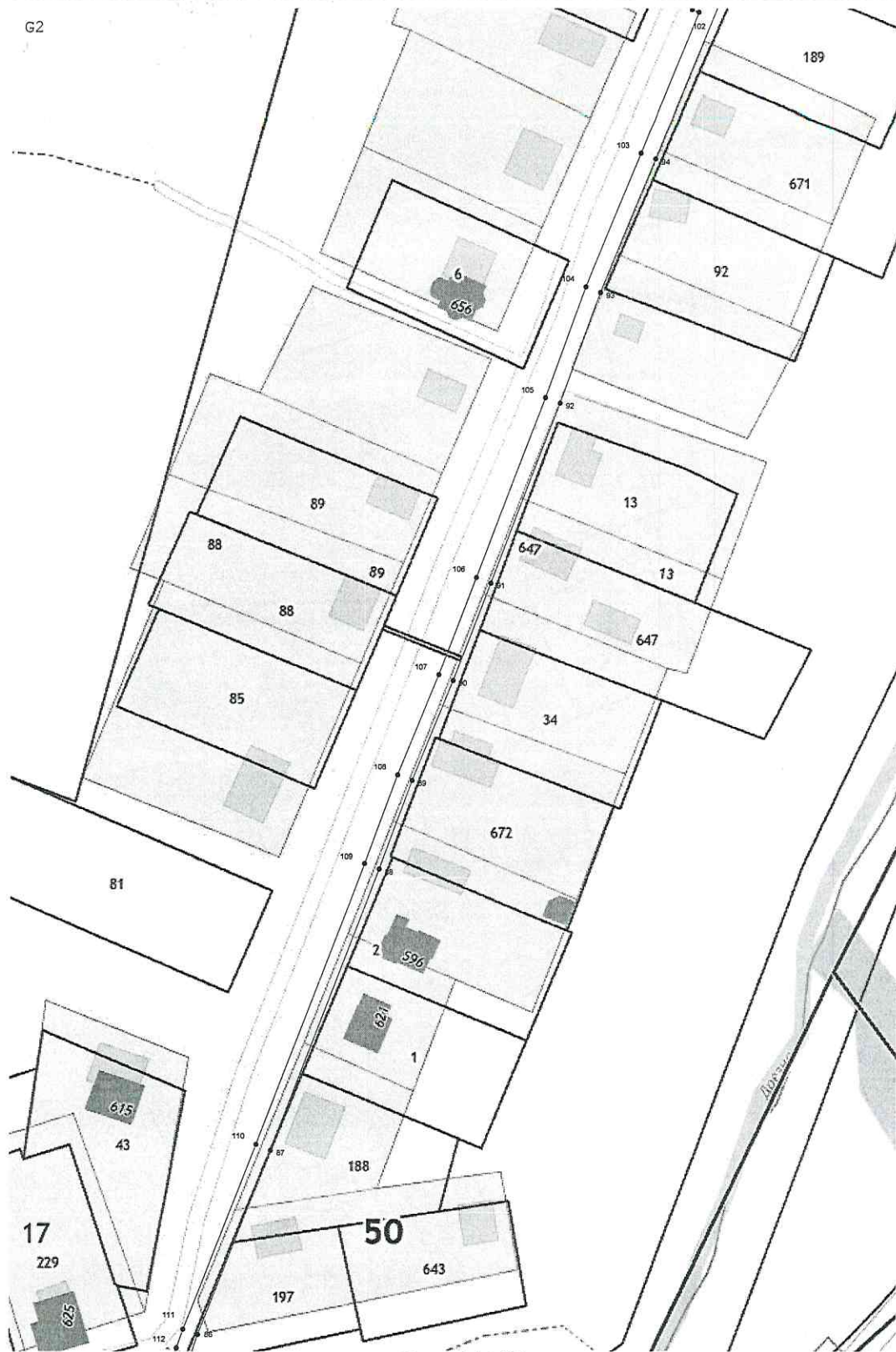
Масштаб 1:1 000

Чертеж контура объекта недвижимости (части объекта недвижимости)



Масштаб 1:1 000

Чертеж контура объекта недвижимости (части объекта недвижимости)



Масштаб 1:1 000