



**АДМИНИСТРАЦИЯ
ГОРОДСКОГО ОКРУГА ПАВЛОВСКИЙ ПОСАД
МОСКОВСКОЙ ОБЛАСТИ**

ПОСТАНОВЛЕНИЕ

от 03.07.2020 № 494

Об установлении публичного сервитута в отношении земельного участка (части земельного участка) площадью 230 кв.м, с кадастровым номером 50:17:0021118:118, адрес или описание местоположения земельного участка: Московская область, Павлово-Посадский район, д. Криулино

В соответствии с Земельным кодексом Российской Федерации, Федеральным законом от 06.10.2003 №131-ФЗ «Об общих принципах организации местного самоуправления в Российской Федерации, Законом Московской области от 07.06.1996 №23/96-ОЗ «О регулировании земельных отношений в Московской области», руководствуясь Уставом муниципального образования городского округа Павловский Посад Московской области, сводным заключением Министерства имущественных отношений Московской области №89-3 от 26.06.2020, п.8, карточка 50:17.7257, учитывая заявление от 15.05.2020 №Р001-4500432781-35368838 Государственного унитарного предприятия Московской области «Электросеть» (сокращенное наименование – ГУП МО «Электросеть», ОГРН 1025007070285, ИНН 5052002110, КПП 505001001, адрес (место нахождения): 141195, Московская область, г. Фрязино, ул. Садовая, д. 18),

ПОСТАНОВЛЯЮ:

1. Установить публичный сервитут сроком на 587 мес. в отношении земельного участка (части земельного участка) площадью 230 кв.м, с кадастровым номером 50:17:0021118:118, категорией земель «земли промышленности, энергетики, транспорта, связи, радиовещания, телевидения, информатики, земли для обеспечения космической деятельности, земли обороны, безопасности и земли иного специального назначения», видом разрешенного использования «коммунальное обслуживание», расположенный в границах городского округа Павловский Посад, по адресу: Московская область, Павлово-Посадский район, д. Криулино, в пользу Государственного унитарного предприятия Московской области «Электросеть» (сокращенное наименование – ГУП МО «Электросеть», ОГРН 1025007070285, ИНН 5052002110, КПП 505001001, адрес (место нахождения): 141195, Московская область, г. Фрязино, ул. Садовая, д. 18), в целях размещения объектов электросетевого хозяйства, тепловых сетей, водопроводных сетей, сетей водоотведения, линий и сооружений связи, линейных объектов системы газоснабжения, нефтепроводов и нефтепродуктопроводов, их неотъемлемых технологических частей.

*Реквизиты нормативных актов, определяющих порядок установления зон с особыми условиями использования территорий и содержание ограничений прав на земельные участки в границах таких зон в случае, если публичный сервитут устанавливается в целях размещения

инженерного сооружения, требующего установления зон с особыми условиями использования территорий: Постановление Правительства Российской Федерации от 24 февраля 2009 года №160 «О порядке установления охранных зон объектов электросетевого хозяйства и особых условий использования земельных участков, расположенных в границах таких зон»;

* Обязанность обладателя публичного сервитута привести земельный участок в состояние, пригодное для использования в соответствии с видом разрешенного использования, снести инженерное сооружение, размещенное на основании публичного сервитута, в сроки, предусмотренные пунктом 8 статьи 39.50. Земельного кодекса Российской Федерации: Срок, в течение которого использование земельного участка (его части) и (или) расположенного на нём объекта недвижимого имущества в соответствии с их разрешенным использованием будет невозможно или существенно затруднено в связи с осуществлением сервитута – определяется планами капитального и (или) текущего ремонта, утверждаемыми ГУП МО «Электросеть», но не более трех месяцев в отношении земельных участков, предназначенных для жилищного строительства (в том числе индивидуального жилищного строительства), ведения личного подсобного хозяйства, садоводства, огородничества, или одного года в отношении иных земельных участков.

2. Направить в Управление Федеральной службы государственной регистрации, кадастра и картографии по Московской области настоящее Постановление, для внесения в Единый государственный реестр недвижимости сведений об ограничениях на земельный участок, указанный в п.1.

3. Администрации опубликовать настоящее Постановление в официальных средствах массовой информации городского округа Павловский Посад Московской области и разместить на официальном информационном сайте городского округа Павловский Посад Московской области.

4. Отделу земельных отношений комитета земельно-имущественных отношений Администрации городского округа Павловский Посад Московской области направить копию настоящего Постановления правообладателям земельных участков, в отношении которых принято решение об установлении публичного сервитута.

5. Отделу земельных отношений комитета земельно-имущественных отношений Администрации городского округа Павловский Посад Московской области направить обладателю публичного сервитута копию решения об установлении публичного сервитута, сведения о лицах, являющихся правообладателями земельных участков, сведения о лицах, подавших заявления об учете их прав (обременений прав) на земельные участки, способах связи с ними, копии документов, подтверждающих права указанных лиц на земельные участки.

6. Контроль за исполнением настоящего Постановления возложить на заместителя Главы Администрации городского округа Павловский Посад Московской области Качановского Д.Б.

Исполняющий полномочия Главы
городского округа Павловский Посад



О.В. Печникова

Утверждено

Постановлением Администрации

(наименование документа об утверждении, включая наименование органов государственной власти или

городского округа Павловский Посад

органов местного самоуправления, принявших решение об утверждении схемы или

Московской области **ДЛЯ**

подписавших соглашение о перераспределении земельных участков

от 03.07.2020



ОПИСАНИЕ МЕСТОПОЛОЖЕНИЯ ГРАНИЦ

Зона публичного сервитута электросетевого хозяйства — сооружения

электроэнергетики КРУН-171, кадастровый номер 50:17:0021911:5

(наименование объекта, местоположение границ которого описано (далее - объект))

Раздел 1

Сведения об объекте		
№ п/п	Характеристики объекта	Описание характеристик
1	2	3
1	Местоположение объекта	Московская область, г.о. Павловский Посад, д. Криулино
2	Площадь объекта ± величина погрешности определения площади (P ± ΔP)	230 м² ± 5 м²
3	Иные характеристики объекта	Вид объекта реестра границ: Зона с особыми условиями использования территории Содержание ограничений использования объектов недвижимости в пределах зоны или территории: Публичный сервитут, для целей размещения объектов электросетевого хозяйства - эксплуатации существующего объекта электроэнергетики с кадастровым номером 50:17:0021911:5. Срок установления 49 лет.

Раздел 2

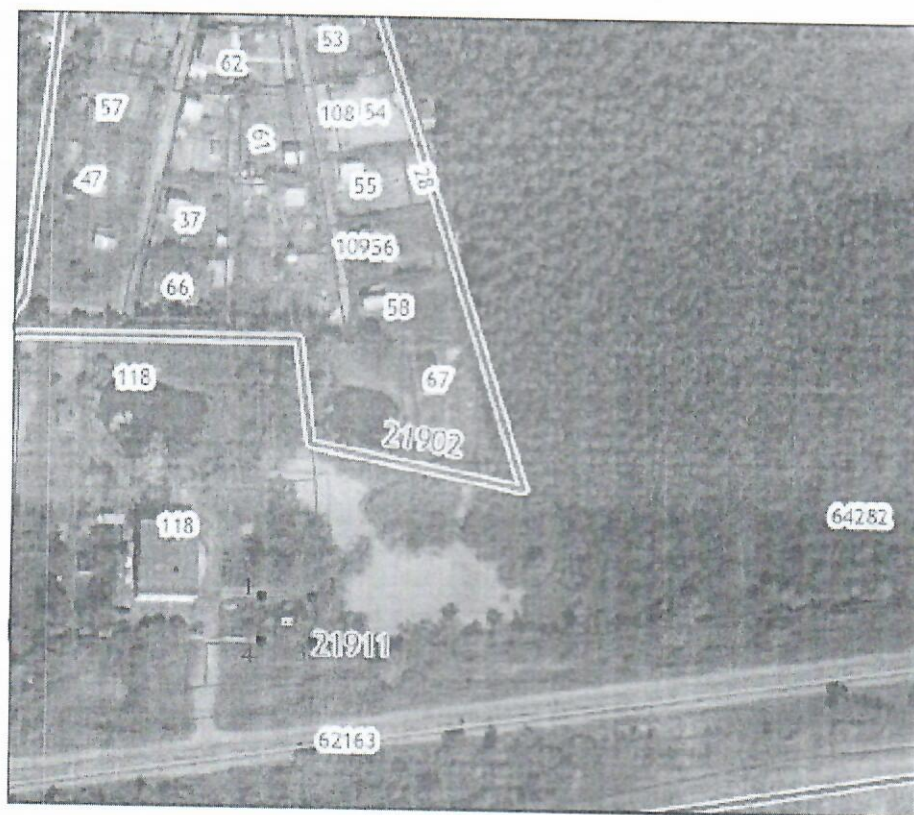
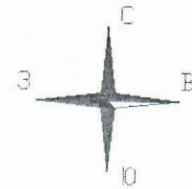
Сведения о местоположении границ объекта					
1. Система координат МСК-50, зона 2					
2. Сведения о характерных точках границ объекта					
Обозначение характерных точек границ	Координаты, м		Метод определения координат характерной точки	Средняя квадратическая погрешность положения характерной точки (Mt), м	Описание обозначения точки на местности (при наличии)
	X	Y			
1	2	3	4	5	6
1	467384.38	2253992.45	Аналитический метод	0,10	—
2	467384.38	2254008.05		0,10	
3	467369.65	2254008.05		0,10	
4	467369.65	2253992.45		0,10	

Графическое описание местоположения границ публичного сервитута



Подпись _____ Дата « 07 » апреля 2020г.

Место для оттиска печатки, составлено графическое описание



Масштаб 1:2000	Условные обозначения
	граница объекта землеустройства (публичный сервитут)
	граница земельного участка, сведения о которой содержатся в ЕГРН
	граница ОКС, сведения о которой содержатся в ЕГРН
	граница кадастрового квартала, сведения о которой содержатся в ЕГРН
	характерная точка границы, сведения о которой позволяют однозначно определить ее положение на местности
118	кадастровый номер земельного участка
:5	кадастровый номер объекта капитального строительства
21911	кадастровый номер квартала

Прошито,
пронумеровано и
скреплено печатью
3 (три) листа
Главный специалист
отдела земельных
отношений
Кунашёнко
Кунашёнко С.Н.



Верно
Главный эксперт общего отдела
МКУ "Управление делами"
Кунашёнко «08» 07 20*17*.